

**Moscheen polarisieren.** Für die einen ist eine Moschee in Deutschland ein Zeichen von Überfremdung, für die anderen eines von Heimat. Die Ausstellung soll dieses Spannungsverhältnis aufbrechen.

Dazu wird nach der Geschichte, nach Funktionen, Bauelementen und Ästhetik von Moscheen allgemein und in Deutschland gefragt. Moscheen sind nicht per se ein in den Orient verweisender Fremdkörper, ist doch schon allein ihre Nutzungs- und Architekturgeschichte von Beginn an mit der von Kirchen und auch Synagogen verwandt.

Bilder und Texte informieren über die Moschee in der Kulturgeschichte, über ihre Nutzer und besonders Nutzerinnen. Eine Beamerinstallation des Fotografen Wilfried Dechau eröffnet mit 300 Fotos Einblicke in das Innere deutscher Moscheen. Muslime und Nichtmuslime äußern ihre Meinung zum Thema. Kalligraphien als typisch ästhetische Formen und nicht zuletzt eine kleine authentisch eingerichtete und begehbare Gebetsmoschee ermöglichen für mit Moscheen Vertraute wie Nichtvertraute überraschende Einsichten in deren vielschichtige „Innenwelten“, die beiderseits „Außenperspektiven“ fraglich werden lassen.

Die Ausstellung wurde von Studierenden der Vergleichenden Religionswissenschaft und Islamischen Religion, betreut von Prof. Beinhauer-Köhler, erarbeitet. Im Hintergrund steht eine Fachdiskussion um Außen- und Innenperspektiven bei der Arbeit am Thema Religion.

**Raum 1 (Saal ESG)**  
Elementare Bauelemente und Nutzungsformen

**Raum 2 (Flur ESG)**  
Variationen zwischen Gebetsraum, Freitagsmoschee und umfangreichem Moscheekomplex

Regionale Varianten einschließlich deutscher Moscheen

**Raum 3 (Saal KHG)**  
Beamerinstallation mit Fotografien von Wilfried Dechau zum Leben in deutschen Moscheen

Frauen als Lehrende und Lernende: Fotodokumentation und Unterrichtsmaterialien

**Raum 4 (Flur KHG)**  
Die Wahrnehmung von Moscheen durch Muslime und Nichtmuslime

Die Moschee im Alltag - Alltagsgegenstände

Informationen zur Kalligraphie

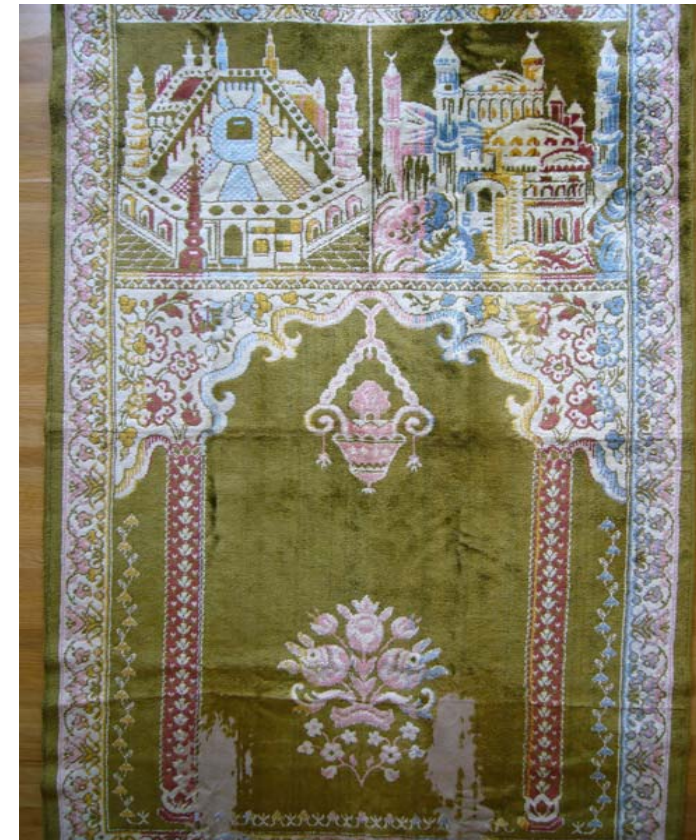
**Raum 5 (Gruppenraum KHG)**  
Ästhetische Zugänge:  
Kalligraphien und religiöse Musik

**Raum 6 („Warteraum“ KHG)**  
Begehbare kleine Gebetsmoschee

**Raum 7 (Haus der Stille)**  
Zu Sonderveranstaltungen genutztes interkulturelles Begegnungszentrum der Universität

# MOSCHEEN

AußenPERSPEKTIVEN  
INNENwelten



Ausstellung Campus Westend

29.10.-20.11.2009

### Begleitprogramm

**29.10.2009 17 Uhr**

Vernissage mit Führung

**05.11.2009 17 Uhr**

„Frauen in der Moschee“. Religionswissenschaftlicher Vortrag

Anschließend für Frauen öffentliches Gebet in studentisch-muslimischer Trägerschaft  
Haus der Stille

**06.11.2009 12 Uhr**

„Das Freitagsgebet“. Religionswissenschaftlicher Vortrag

Anschließend öffentliches Freitagsgebet in studentisch-muslimischer Trägerschaft  
Haus der Stille

**13.11.2009 19 Uhr**

HEIMVORTEIL – MOSCHEEBAU IN WERTHEIM (2008)  
Ein Dokumentarfilm  
Anschließend Diskussion mit dem Regisseur Jan Gabriel

**14.11.2009 14-20 Uhr**

Workshops „Kalligraphische Albumblätter“  
14-17 Uhr  
Kifayet Özkul – Marmorieren (türkisch „Ebru“)  
17-20 Uhr  
Hasan Temiztürk – Kalligraphie

Einzelnen oder gemeinsam zu besuchen  
Vor Anmeldung erforderlich  
Unkostenbeiträge 10.- und 5.- €

**18.11.2009 16-20 Uhr**

„Moscheen im Fokus von Religionswissenschaft und Islamischer Religion“.  
Symposium mit Beiträgen von:  
Prof. Dr. Ömer Özsoy  
Prof. Dr. Abdullah Takim  
Prof. Dr. Wolfgang Gantke  
Prof. Dr. Bärbel Beinhauer-Köhler

### Öffnungszeiten

Campus Westend  
Erdgeschoß des Susanna von Klettenberg- und Alfred Delp-Hauses (Studierendenwohnheime von ESG und KHG)  
Siolistr. 7 – 60323 Frankfurt

Mo-Fr 9-17 Uhr  
Sa außerhalb von Sonderveranstaltungen geschlossen  
So 12-17 Uhr

Eintritt frei

### Kontakt

Goethe Universität  
Fachbereich Evangelische Theologie  
Religionswissenschaft  
S. Frensel: 069-798-32755  
[frensel@em.uni-frankfurt.de](mailto:frensel@em.uni-frankfurt.de)

Hier bitte Voranmeldungen zu den Workshops am 14.11.

Nach Rücksprache werden Führungen, z.B. für Schulklassen, angeboten.

### Aktualisiertes Begleitprogramm

[www.evtheol.uni-frankfurt.de/rw/moscheen/index.html](http://www.evtheol.uni-frankfurt.de/rw/moscheen/index.html)

Wir danken der Herbert-Quandt-Stiftung sowie der KHG und ESG für die freundliche Unterstützung des Projekts.

### Anfahrt Uni Campus Westend

