

UNI-EVENTS

VERANSTALTUNGEN FÜR SCHÜLER*INNEN
SCHULJAHR 2024/25



IMPRESSUM

Herausgeber:

Bereich Studium Lehre Internationales
Abteilung Orientierung und Beratung
Gruppe Studienorientierung und Studiengangmarketing
Goethe-Universität Frankfurt

Redaktion:

Susanne Momers

Layout und Grafik

Annegret Höhne,
Hannah Pohl-Ingendahl,
Oliver Schaffer

Titelbild:

Annegret Höhne

Fotografien:

Vladimir Alexeev und Fachbereiche 1–16, Museum Giersch,
Kinder-Uni, PR & Kommunikation, Uwe Dettmar, HfMDK,
Andreas Reeg, Oliver Schaffer, Prof. Dr. Jürgen Runge

Redaktionsschluss:

28. Juni 2024

www.schule.uni-frankfurt.de



Liebe Lehrerinnen und Lehrer,
liebe Leserinnen und Leser,

die Goethe-Universität möchte mit ihren Projekten und Veranstaltungen für alle Altersstufen die Verbindung zwischen Schule und Hochschule stärken und jungen Menschen frühzeitig ermöglichen, die Campus-Standorte zu besuchen und Uni-Luft zu schnuppern.

Mit dieser Broschüre geben wir Ihnen einen Überblick über unser vielfältiges Veranstaltungsangebot:

Für die jüngeren Schülerinnen und Schüler bietet die Kinder-Uni spannende und altersgerechte Vorträge und die Erfahrung, in einem echten Hörsaal zu sitzen. Für die oberen Klassenstufen stellen unsere Wissenschaftlerinnen und Wissenschaftler ihre Arbeit in jahrgangs- und lernstufenbezogenen Projekten praktisch vor und erarbeiten die Themen mit Klassen oder Schülergruppen. Im Rahmen unserer Kooperationsaktivitäten mit Schulen stellen diese Angebote und Projekte eine Ergänzung zum Schulunterricht dar oder bieten weitere Entwicklungsmöglichkeiten für besonders leistungsstarke Schülerinnen und Schüler.

Viele Fragen rund um Studien- und Berufswahl beantworten unsere Informations- und Mitmachveranstaltungen. Das Spektrum umfasst die fachübergreifende oder fachspezifische Vorstellung von Studiengängen und Berufsfeldern im Rahmen der MainStudy, des Tages der Geisteswissenschaften oder der Schnuppertage. Für eine umfassende Beratung sind die Mitarbeiterinnen und Mitarbeiter der Zentralen Studienberatung erste Ansprechpersonen.

Lassen Sie sich von dieser Broschüre inspirieren, nutzen Sie unser Angebot und ermöglichen Sie Ihren Schülerinnen und Schülern, erste Erfahrungen an der Goethe-Universität zu sammeln. Mit Ihren Anliegen und Fragen können Sie sich jederzeit an die angegebenen Kontaktstellen wenden – gerne übermitteln wir weitere Informationen.



Foto: Marlene Heinzinger

Wir freuen uns auf Sie!

Herzliche Grüße

A handwritten signature in black ink, appearing to read 'Viera Pirker'.

Prof. Dr. Viera Pirker
Vizepräsidentin
für Lehre und Studium

LEGENDE

Alter



Unterstufe (Klasse 5–7)



Mittelstufe (Klasse 7–10)



Oberstufe (E1-Q4)



Lehrkräfte

Art der Veranstaltung



Informationsveranstaltung



Exkursion



Interaktive Veranstaltung



Studium live erleben

Themengebiet



Naturwissenschaften



Geistes- und Kulturwissenschaften



Gesellschaftswissenschaften



Alle Fachbereiche

Anmeldung



Einzelanmeldung



Gruppenanmeldung (über die Schule)

INHALT



INFORMIEREN

GoWiWi-Infotag	10
Infotag Lehramt Musik	11
MainStudy	12
Night of Science	13
Online Studienwahl Assistent (OSA)	14
Tag der Naturwissenschaften	15



MITMACHEN

Abi-Support Katholische Religion	17
Afrika macht Schule	18
„Alte Sprachen“ in Universität und Schule	19
Auf die Plätze, fertig, los!	20
Biodivlab-Frankfurt	21
Biologische Vielfalt im Opel-Zoo erleben	22
Boys'Day	23
Brückenschlagen – Wissenschaft in die Schulen	24
Campus to Go	25
Close to Science – Schule im Wissenschaftsgarten	26



MITMACHEN

Frankfurter Geographische Gesellschaft e.V.	27
Fritz Bauer Institut	28
Geo-Agentur	29
Geomedienlabor Frankfurt	30
Girls'Day	31
Goethe BioLab	32
GoetheLab	33
Goethe-Schülerlabor Chemie: NAWI-Konservatorium	34
Goethe-Schülerlabor Chemie: Projekte und AGs	35
Goethe-Schülerlabor Chemie: Thementage	38

Goethe-Schülerlabor Physik	39
Goethe-Schülerlabor Radioaktivität und Strahlung	40
Hessische Schülerakademie	41
Frankfurter Kinder-Uni	42
Kleine Fächer	43
Kreativwerkstatt	44
Main Math Challenge	45
MathCityMap – Mathematik draußen entdecken	46
Nordische Nachhaltigkeit	47
PRIF@Schule	48



FORTBILDUNG FÜR LEHRKRÄFTE

Schnuppertage	49
Schülerstudium	50
Schule meets Uni	51
Science Camps	52
StreitClub	53
Tag der Geisteswissenschaften	54
Uni:hautnah	55
Universitätsbibliothek – Führungen und Kurse	56
VirtualBrainLab	57
Zwischen den Zeilen Lesen – Romanistik	58

Fritz Bauer Institut	28
Geo-Agentur	29
Geomedienlabor Frankfurt	30
Dialogforum	60
DPG-Lehrergespräche	61
Goethe-Lehrkräfteakademie	62
Lehrerfortbildungszentrum Chemie	63
VirtualBrainLab Lehrkräftefortbildung	64

STUDIUM LEHRE INTERNATIONALES

Anlaufstelle für alle Fragen rund ums Studium	66
Stipendienservice	67
Studieren ohne Barrieren	68
Zentrale Studienberatung	69

BERUFLICHE AUSBILDUNG

Berufliche Ausbildung an der Goethe-Universität	71
---	-----------



INFORMIEREN



GOWIWI-INFOTAG

Eine Besonderheit des Bachelor in Wirtschaftswissenschaften ist die enge Verzahnung von Betriebswirtschaftslehre und Volkswirtschaftslehre. Die breite wirtschaftswissenschaftliche Ausrichtung bietet nicht nur eine exzellente Basis für den erfolgreichen Berufseinstieg, sondern eröffnet darüber hinaus auch die Chance zur Fortführung und weiteren Vertiefung in einem Master-Programm.

Wenn Sie sich eher für Fragen der Vermittlung wirtschaftlichen Wissens in schulischen und/oder betrieblichen Kontexten interessieren, dann wäre der Bachelor in Wirtschaftspädagogik der passende Studiengang für Sie.

GoWiWi findet jedes Jahr (im Juni oder Juli) im Rahmen der MainStudy auf dem Campus Westend statt.



Informieren



Ansprechperson

Barbara Kleiner – Dekanat Fachbereich
Wirtschaftswissenschaften
kleiner@wiwi.uni-frankfurt.de

Informationen zur Orientierung gibt es unter:

<https://wiwir.org>

Videos und Präsentationsfolien finden
Sie unter:

<https://wiwir.org/infotag>

Weiterführende Informationen

www.wiwi.uni-frankfurt.de
www.wiwi.uni-frankfurt.de/bachelor
www.instagram.com/wiwirfrankfurt/

DETAILS

Datum:

Jeweils im Juni oder Juli,
im Rahmen der MainStudy
(www.mainstudy.de)

Ort:

Campus Westend,
Hörsaalgebäude

Veranstaltungsart:

Information

Klassenstufe:

Oberstufe, insbesondere
Abiturient*innen

Vorkenntnisse:

Interesse an einem
Wirtschafts- oder Wirt-
schaftspädagogikstudium

Anmeldung:

Es ist keine Anmeldung
erforderlich.



INFOTAG LEHRAMT MUSIK

DETAILS

Datum:

9. November 2024
10. Mai 2025

Ort:

Hochschule für Musik
und Darstellende Kunst
(HfMDK)

Veranstaltungsart:

Information

Klassenstufe:

Oberstufe

Vorkenntnisse:

keine

Anmeldung:

Eine Anmeldung ist
erforderlich

Am Infotag Lehramt Musik informieren wir über:

- Das Studium Lehramt Musik (Grund-, Haupt-, Real- und Förderschule sowie Gymnasium)
- Die Eignungsprüfungen (Anforderungen und Ablauf)
- Die Anforderungen und den Unterricht auf den verschiedenen Instrumenten und Gesang
- Die wählbaren instrumentalen bzw. vokalen Hauptfächer (sowohl klassisch als auch Pop/Jazz)

Darüber hinaus finden Informationsveranstaltungen unter anderem zu den Fächern Hörschulung, Musiktheorie, Musikpädagogik und Improvisierte Liedbegleitung statt.

Gerne laden wir Sie zum Vorspiel auf dem eigenen Instrument, zum Vorsingen sowie zur Probe-Eignungsprüfung in Improvisierter Liedbegleitung ein (Anmeldung über Homepage). Unsere Dozent*innen beantworten Ihnen gerne alle Fragen rund um das Lehramtsstudium Musik an der HfMDK.

HfMDK



Ansprechperson

Ilka Eretier – Dekanatsbüro (Fachbereich 2 –
Lehrämter, Wissenschaft und Komposition)
ilka.eretier@hfmdk-frankfurt.de
Tel. (069) 154 007 315

**Weitere Informationen zur
Veranstaltung und Anmeldung**
www.hfmdk-frankfurt.info/infotag-lehramt

Adresse des Veranstaltungsortes

Hochschule für Musik und Darstellende
Kunst Frankfurt am Main (HfMDK)
Eschersheimer Landstr. 29–39
60322 Frankfurt am Main

Informieren





Informieren



Ansprechperson

Elke König

mainstudy@uni-frankfurt.de

Weitere Informationen zur Veranstaltung

www.mainstudy.uni-frankfurt.de



MAINSTUDY

Die MainStudy stellt den Oberstufenschüler*innen die Studiengänge der Goethe-Universität mit Informationen zu Voraussetzungen, Anforderungen und Inhalten sowie späteren Berufsmöglichkeiten vor. Darüber hinaus präsentieren sich die einzelnen Fächer und Institute auch in ihren eigenen Räumlichkeiten durch Institutsführungen und Labortouren, es gibt Experimentier- und Infostände sowie die Möglichkeit, mit Studienberater*innen sowie Studierenden ins Gespräch zu kommen.

Die Angebote der Bundesagentur für Arbeit runden die MainStudy mit zahlreichen Vorträgen zur Berufspraxis und übergreifenden Themen zu Entscheidungsfindung und Überbrückungsmöglichkeiten zwischen Abitur und Studium ab.

DETAILS

Datum:

1. Halbjahr 2025

Ort:

Campus Westend und
Campus Riedberg

Veranstaltungsart:

Information

Klassenstufe:

Oberstufe /
Abiturient*innen

Vorkenntnisse:

keine Vorkenntnisse
erforderlich

Anmeldung:

keine Anmeldung
erforderlich

NIGHT OF SCIENCE

DETAILS

Datum:

13. Juni 2025

Ort:

Campus Riedberg

Veranstaltungsart:

Information,
Experimentieren

Klassenstufe:

alle Klassenstufen

Vorkenntnisse:

keine Vorkenntnisse
erforderlich

Anmeldung:

keine Anmeldung
erforderlich

In mehr als 70 Vorträgen werden Schüler*innen, Studierenden und Interessierten bis zum frühen Morgen neue Erkenntnisse der Naturwissenschaften vorgestellt, alltägliche Phänomene erklärt, spannende Experimente gezeigt und fachspezifische Sachverhalte auf einfache Art verständlich gemacht. Ein buntes Rahmenprogramm aus Führungen, Vorstellungen und Mitmachexperimenten steht ebenfalls zur Verfügung. Im Rahmen von Studiengangsvorstellungen erfahren Studieninteressierte aus erster Hand von Hochschullehrer*innen und Studierenden, was sie in den einzelnen naturwissenschaftlichen Studiengängen erwartet. Abgerundet wird das Event auf dem Riedberg durch ein breitgefächertes Angebot an Speisen und Getränken sowie durch Live-Musik.

Partner



FIAS Frankfurt Institute
for Advanced Studies

**Ansprechperson**

Studentisches Organisationsteam

fragen@nightofscience.de

**Weitere Informationen zur
Veranstaltung**

www.nightofscience.de



@nightofscience



Night of Science



Informieren





Informieren



Ansprechperson

Julia Zerlik

osa@uni-frankfurt.de

Weitere Informationen zum Angebot

www.osa.uni-frankfurt.de



ONLINE STUDIENWAHL ASSISTENT (OSA)

Die Online Studienwahl Assistenten der Goethe-Universität dienen dazu, Studieninteressierten bei der Entscheidung für oder gegen ein bestimmtes Studienfach zu helfen. Das Online-Angebot enthält zielgruppenspezifisch aufbereitete Informationen zum jeweiligen Studienfach in Form von Videoclips mit Frankfurter Lehrenden und Studierenden, Beispielaufgaben, die sich mit zentralen Studieninhalten auseinandersetzen und Selbstreflexionsfragen, in denen die Schüler*innen ihre eigenen Erwartungen und Interessen testen können.

Derzeit sind OSA für folgende Fächer online: Afrikanistik, Archäologische Wissenschaften, Biophysik, Biowissenschaften, Chemie, Ethnologie, Geographie, Germanistik, Geschichte, Informatik, Islamische Studien, Katholische Theologie, Kunstgeschichte, Lehramt Englisch, Mathematik, Meteorologie, Musikwissenschaft, Politikwissenschaft, Physik, Psychologie, Rechtswissenschaft und Soziologie. Weitere OSA sind in Arbeit.



DETAILS

Datum:

immer online abrufbar

Veranstaltungsart:

Information

Klassenstufe:

Oberstufe

Vorkenntnisse:

keine

Anmeldung:

keine

TAG DER NATURWISSENSCHAFTEN

DETAILS

Datum:

23. und 24. September 2024,
Sommer/Herbst 2025

Ort:

Campus Riedberg

Veranstaltungsart:

Information, Experimentieren, Fortbildung für
Lehrkräfte

Klassenstufe:

E-Phase

Vorkenntnisse:

keine Vorkenntnisse
erforderlich

Anmeldung:

Anmeldung über die
Schule

Der Tag der Naturwissenschaften richtet sich an interessierte Schüler*innen der E-Phase. Ziel der Veranstaltung ist es, eine erste Orientierung im Hinblick auf ein potentielles Studium zu geben. Das Programm besteht aus zahlreichen Experimentier- und Mitmachstationen, Führungen durch die Institute der Universität und Vorträgen.

Außerdem können sie sich an Ständen sowie im Gespräch mit Studierenden und Mitarbeiter*innen der Universität aus erster Hand über Studium und Unileben informieren.

**Ansprechperson**

Elke König

tdn@uni-frankfurt.de

**Weitere Informationen zur
Veranstaltung und Anmeldung**

www.tdn.uni-frankfurt.de

Aus Versicherungsgründen können nur Anmeldungen von Schulen akzeptiert werden (Klassenverband, Schuljahrgang, interessierte Teilgruppe etc.).

Eine Anmeldung von Einzelpersonen ist leider nicht möglich.

Die Anzahl der Plätze ist begrenzt.

Informieren





MITMACHEN

ABI-SUPPORT KATHOLISCHE RELIGION

DETAILS

Datum:

Termine nach Vereinbarung

Ort:

Per Telefon oder Online-Sprechstunde

Veranstaltungsart:

Gezielte Hilfe bei Fachfragen

Klassenstufe:

Abiturient*innen

Vorkenntnisse:

Keine Vorkenntnisse erforderlich

Anmeldung:

Per E-Mail

Das Angebot richtet sich an Schüler*innen, die sich in katholischer Religion im Abitur prüfen lassen wollen. Bei Fragen zum Lernstoff, Unklarheiten oder dem Bedürfnis, nochmal über die Themen zu sprechen, stehen Ihnen Theologiestudierende höheren Semesters zur Verfügung, um Sie beim Lernen zu unterstützen.

Sie können Ihre Fragen per Mail stellen oder mit uns einen Termin für eine Online-Sprechstunde ausmachen, die über einen Videocall stattfinden wird. Das Angebot ist kostenlos und wird selbstverständlich diskret behandelt.

Schreiben Sie eine Mail an abisupportfb07@dlist.uni-frankfurt.de, nennen uns Ihre Prüfungsthemen und eventuelle Problemgebiete und Schwierigkeiten.



Weitere Informationen

www.uni-frankfurt.de/75715457

Mitmachen





Institut für Afrikanistik

Mitmachen



Ansprechperson

Prof. Dr. Axel Fanego Palat
fanego@em.uni-frankfurt.de

Weitere Informationen zu den Veranstaltungen und Anmeldung

www.uni-frankfurt.de/77672787

Hinweis für Lehrkräfte

Wir können unsere Mitwirkung im Rahmen des Fremdsprachenunterrichts auch in anderen Sprachen anbieten. Kontaktieren Sie uns (mit entsprechendem Vorlauf) diesbezüglich gern.



AFRIKA MACHT SCHULE

Wissen über Afrika ist unser Metier. Wir forschen und unterrichten zu Themen mit Afrikabezug. Besonders beeindruckend sind hier die sprachliche und kulturelle Vielfalt und die Besonderheiten bestimmter Regionen oder einzelner Länder. Das in Deutschland vorherrschende Bild von Afrika und von den Menschen, die von diesem Kontinent stammen, ist dabei oft von Unsicherheit und Unwissenheit geprägt. Wie unser Afrikabild entsteht und wie wir es positiv beeinflussen können, ist uns ebenfalls ein Anliegen.

Unsere Angebote zu Vorträgen und interaktiven Veranstaltungen, zu denen wir Sie gern in Ihrer Schule besuchen, sind derzeit:

- Sprachenvielfalt in Afrika
- Bedrohte Sprachen beschreiben
- Geschichte und Kultur bestimmter Regionen oder Länder in Afrika
- Deutschland erlebt Afrika:
Die Geschichte unseres Afrikabilds

Förderer

Goethe-Universität Frankfurt am Main
Johannes Gutenberg-Universität Mainz
Technische Universität Darmstadt
Eine strategische Allianz



DETAILS

Datum:

Termine nach
Vereinbarung

Ort:

In den Schulen

Veranstaltungsart:

Schulvorträge / interaktive
Veranstaltungen

Klassenstufe:

ab Klasse 9

Vorkenntnisse:

Keine bzw. in Ab-
sprache mit den
Kontaktlehrer*innen

Anmeldung:

Gruppenanmeldung (über
Schule/Lehrer*in) auf un-
serer Webseite (s. Weitere
Informationen)

„ALTE SPRACHEN“ IN UNIVERSITÄT UND SCHULE

DETAILS

Datum:

Termine nach
Vereinbarung

Ort:

In den Schulen oder auf
dem Campus Westend

Veranstaltungsart:

Seminar oder Projekttag

Klassenstufe:

Oberstufe (nach Absprache
auch jünger)

Vorkenntnisse:

Latein- bzw. Griechisch-
unterricht

Anmeldung:

Gruppenanmeldung über
die Ansprechpartnerin

Das Institut für Klassische Philologie bietet Latein- und Griechischschüler*innen folgende Möglichkeiten der Kooperation bzw. Unterstützung an:

- individuelle Einblicke ins Studium der Fächer Griechisch und Latein, Studienfachberatung
- exemplarische Uni-Besuchstage von Schulklassen (Besuch von Vorlesung und Seminar in der Klassischen Philologie, Mensaessen, Fragerunde mit Dozent*innen und Studierenden)
- Einzelveranstaltungen zu bestimmten Themen (Grammatikunterricht, Autorenlektüre, Realienkunde o.ä.) unter Beteiligung von Lehramtsstudierenden
- Führungen zu neuzeitlichen lateinischen Inschriften in Frankfurt für Schulklassen
- Vermittlung privater Nachhilfe und Abiturvorbereitung in Latein und Griechisch



Ansprechperson

Dr. Veronika Brandis,
Institut für Klassische Philologie,
Fachbereich 09
brandis@em.uni-frankfurt.de

Weitere Informationen zur Veranstaltung

www.uni-frankfurt.de/43605027

Mitmachen





AUF DIE PLÄTZE, FERTIG, LOS!

Eine digitale Veranstaltungsreihe für frische Abiturient*innen mit Infos zu allgemeinen Themen wie Studienwahl, Bewerbung und Zulassung und Online-Vorträgen und -Workshops zu Inhalten und Herausforderungen einzelner Studiengänge.

Mitmachen



Ansprechperson

Elisabeth Kummert

kummert@sli.uni-frankfurt.de

Weitere Informationen zur Veranstaltung und Anmeldung

www.uni-frankfurt.de/95286204



DETAILS

Datum:

Ende Juni bis Mitte Juli

Ort:

Digitale Veranstaltungsreihe über Zoom

Veranstaltungsart:

Informationsveranstaltung

Klassenstufe:

Oberstufe /
Abiturient*innen

Vorkenntnisse:

keine Vorkenntnisse
erforderlich

Anmeldung:

Einzelanmeldung

BIODIVLAB-FRANKFURT – NACHHALTIGES UND ÖKOLOGISCHES HANDELN LERNEN

DETAILS

Datum:

Termine nach Ausschreibung und nach Vereinbarung

Ort:

Abteilung Didaktik der Biowissenschaften, Biologikum, Campus Riedberg

Veranstaltungsart:

Projektstage, längerfristige Schulprojekte

Klassenstufe:

Klasse 5–10

Vorkenntnisse:

themenabhängig

Anmeldung:

Gruppenanmeldung

Das **BiodivLab-Frankfurt** bietet Schüler*innen Möglichkeiten zum Erlernen und Reflektieren ökologischen und nachhaltigen Handelns.

Im **Schülerlabor Gewässerökologie** werden die Unterschiede zwischen einem typischen heimischen Stand- und Fließgewässer thematisiert. Hierbei spielt die Erfassung physikalisch-chemischer Parameter und einheimischer Biodiversität eine zentrale Rolle.

Im **Schülerlabor Klimawandel in der Stadt** werden verschiedene Einflussfaktoren auf das Stadtklima ermittelt, modellhaft nachgestellt und wissenschaftlich untersucht. Die Messergebnisse werden diskutiert und die Konsequenzen des Klimawandels an praxisnahen Beispielen mit Hilfe des **Climate Change Viewers** erklärt.

Im Rahmen des **BeeNestingProject** können Schulen aktiv einen Beitrag zur Erfassung und zum Erhalt der einheimischen Wildbienen leisten.

Förderer



Ansprechpersonen

Prof. Dr. Paul Dierkes
Christian Dietz
Jonas Schweikhard
didaktik@bio.uni-frankfurt.de



Weitere Informationen

Auf unserer Website haben Lehrkräfte und Schüler*innen die Möglichkeit, sich ausführlicher über unsere Lehrangebote zu informieren und erste Einblicke in die Anwendung des Climate Change Viewers zu erhalten.

<https://biodivlab-frankfurt.de/>

Mitmachen





BIOLOGISCHE VIELFALT IM OPEL-ZOO ERLEBEN

Der Begriff biologische Vielfalt („Biodiversität“) steht für die Vielfalt des Lebens auf der Erde. Von den 10 bis 50 Millionen verschiedenen Tier- und Pflanzenarten auf unserem Planeten kennen wir bisher nur einen Teil. Diese faszinierende Vielfalt ist für den Menschen nicht weniger als die Lebensgrundlage und unverzichtbar für die Erhaltung unserer Ökosysteme. Aber genau diese Vielfalt ist stark bedroht! Im Opel-Zoo werden zahlreiche bedrohte Arten gezüchtet und teilweise wieder im Freiland ausgewildert. Während der Aktionstage im Opel-Zoo kann Biodiversität an zahlreichen Stationen hautnah erlebt werden. Was lebt im Laub? Wie orientieren sich Fledermäuse? Was wären wir ohne die Bienen?

Anhand zahlreicher Exponate können die Schüler*innen sowie andere Zoobesuchende eigenständig „forschen“, diesen Fragen spielerisch und experimentell nachgehen und mit den echten Forschenden ins Gespräch kommen. Dadurch entsteht ein Verständnis für Artenvielfalt und für die Notwendigkeit, diese aktiv zu schützen.

Förderer



DETAILS

Datum:

24. und 25. Juni 2025

Ort:

Opel-Zoo Kronberg

Veranstaltungsart:

Infostände und interaktive Stationen

Klassenstufe:

Schulklassen und Einzelpersonen

Anmeldung:

Die Veranstaltung kann ohne Anmeldung besucht werden.

Mitmachen



Ansprechperson

Franziska Zölzer
zoelzer@bio.uni-frankfurt.de
Tel. (069) 798 42170

Weitere Informationen zur Veranstaltung

www.goethe-vielfalt.de



BOYS'DAY 2025

DETAILS

Datum:

3. April 2025

Ort:

Campus Bockenheim,
Zentralbibliothek

Veranstaltungsart:

Information, Rundgang,
Mitarbeit

Klassenstufe:

Klasse 5–10

Vorkenntnisse:

keine Vorkenntnisse
erforderlich

Anmeldung:

Einzelanmeldung
über die Homepage.

Am Boys'Day – Jungen-Zukunftstag haben Schüler Einblick in Berufsfelder, die Jungen im Prozess der Berufsorientierung eher selten in Betracht ziehen, z. B. Kindertagesstätten, Krankenpflege, Grundschulpädagogik und Bibliotheksarbeit.

Die bundesweite Aktion Boys'Day findet auch an der Goethe-Universität Frankfurt statt. Die Universitätsbibliothek öffnet Schülern der 5. – 10. Klasse ihre Türen und gibt Einblicke in die praktische Bibliotheksarbeit an den Infotheken und hinter den Kulissen. Die Schüler unterstützen an diesem Tag Fachkräfte bei deren Arbeit und werden betreut von Auszubildenden der Bibliothek. Diese berichten auch über ihren Ausbildungsalltag und wissen Antworten auf alle möglichen Fragen der Schüler.



Ansprechperson

Holger Kleiner

personalentwicklung@ub.uni-frankfurt.de

Weitere Informationen zur Veranstaltung und Anmeldung

<https://www.ub.uni-frankfurt.de/ausbildung/berufe.html>

Anmeldung

Die Anmeldung zu Veranstaltungen im Rahmen des Boys'Day erfolgt zentral über die Aktions-Homepage: www.boys-day.de

Mitmachen





BRÜCKENSCHLAGEN – WISSENSCHAFT IN DIE SCHULEN

Das Projekt Brückenschlagen ist auf dem Gebiet der Vermittlung von Schulvorträgen und Wissenschaftstagen an Frankfurter Schulen tätig.

Forscher*innen und Wissenschaftler*innen der Region präsentieren aktuelle Forschungsaspekte und kommen mit den Schüler*innen darüber ins Gespräch.

Mitmachen



Ansprechpersonen

Projektbüro Brückenschlagen
Rainer Gläsel
glaesel@em.uni-frankfurt.de

Weitere Informationen zur Veranstaltung und Anmeldung

<https://www.uni-frankfurt.de/94753629>



DETAILS

Datum:

Termine nach
Vereinbarung

Ort:

in den Schulen

Veranstaltungsart:

Schulvorträge /
Wissenschaftstage

Klassenstufe:

ab Klasse 9/10

Vorkenntnisse:

abgestimmt auf Unterricht

Anmeldung:

Anmeldung über
die Schule



CAMPUS TO GO – CAMPUSFÜHRUNG UND STUDIENINFOS

DETAILS

Datum:

Anfang Juni bis Mitte Juli

Ort:

Campus Westend

Veranstaltungsart:

Informationsveranstaltung

Klassenstufe:

Oberstufe /
Abiturient*innen

Vorkenntnisse:

Keine Vorkenntnisse
erforderlich

Anmeldung:

Einzelanmeldung

In kleinen Gruppen bis 15 Personen schlendern wir gemeinsam über den Campus Westend und nehmen dabei einen einzelnen Studiengang aus dem Angebot der Gesellschaftswissenschaften (Rechtswissenschaft, Wirtschaftswissenschaften oder Politikwissenschaft und Soziologie) in den Blickpunkt: Wir schauen uns die Hörsäle, Seminarräume und Anlaufstellen an und geben dabei ganz nebenbei auch alle relevanten Infos zum gewünschten Studiengang.

**Ansprechperson**

Elisabeth Kummert

kummert@sli.uni-frankfurt.de

**Weitere Informationen zur
Veranstaltung und Anmeldung**

www.uni-frankfurt.de/94764391

Mitmachen





CLOSE TO SCIENCE – SCHULE IM WISSENSCHAFTSGARTEN



Das Projekt Close to Science – Schule im Wissenschaftsgarten und der 2016 eingerichtete zugehörige Biotopgarten am Campus Riedberg bieten für Lerngruppen vielfältige Möglichkeiten, einheimische und/oder außergewöhnliche Pflanzen und Tiere kennenzulernen, ökologische Zusammenhänge zu begreifen und handlungsorientiert am außerschulischen Lernort zu arbeiten. Neben einzelnen Projekttagen, in denen u.a. der Teich und seine Bewohner oder Färbepflanzen im Mittelpunkt stehen, lassen sich auf der Wildblumenwiese blütenökologische Fragestellungen bearbeiten.

Förderer



DETAILS

Datum:

Termine nach Ausschreibung und nach Vereinbarung

Ort:

Abteilung Didaktik der Biowissenschaften, Biologie, Campus Riedberg

Veranstaltungsart:

Projekttag, längerfristige Schulprojekte

Klassenstufe:

Klasse 5–13

Vorkenntnisse:

themenabhängig

Anmeldung:

Gruppenanmeldung

Mitmachen



Ansprechpersonen

Prof. Dr. Paul Dierkes
Christian Dietz
Dr. Marilú Huertas de Schneider

Weitere Informationen zur Veranstaltung und Anmeldung

Lehrkräfte haben die Möglichkeit, sich durch eine kurze E-Mail an goethe-biolab@uni-frankfurt.de in den Newsletter eintragen zu lassen. Er enthält Informationen zum aktuellen Programm sowie verfügbare Termine. Die Anmeldung der Lerngruppe zu einem Projekttag erfolgt durch die Lehrkraft.



DETAILS

Datum:

Laufend (Sommer- und Wintersemester)

Ort:

Frankfurt und Umgebung (Exkursionen), Hörsaal H VI, Campus Bockenheim (Vorträge)

Veranstaltungsart:

Vorträge (Wintersemester 2024/25), Exkursionen (Sommersemester 2024)

Klassenstufe:

Oberstufe

Vorkenntnisse:

keine Vorkenntnisse erforderlich

Anmeldung:

Für Exkursionen Anmeldung erforderlich (siehe Anmeldeformular auf der Homepage)

Geographien der Ungleichheit – Forschung trifft Praxis

Zahlreiche zeitgenössische Herausforderungen der Gesellschaft wie Klimawandel, Bevölkerungswachstum und Ressourcenknappheit tragen zur Verschärfung globaler Ungleichheiten bei. Ein transdisziplinäre Blick ermöglicht verschiedene Zugänge zu Fragen der Entstehung und Verminderung räumlicher Ungleichheiten.

Die Veranstaltungsreihe 2024/25 der FGG beleuchtet in verschiedenen Vorträgen unterschiedliche Aspekte der Ungleichheit aus geographischer Perspektive, u. a. mit folgenden Themen:

- Umweltgerechtigkeit und sozial-ökologische Transformation
- Zusammenhänge von Raum, sozialer Ungleichheit und Ernährung
- Logiken, Praktiken und Vulnerabilitäten im Kontext von Zwangsräumungen

Im Sommerhalbjahr 2024 richtet die FGG zahlreiche Exkursionen aus. Die wissenschaftlichen Leiter*innen stellen physisch- und humangeographische Fragestellungen vor und erläutern Zusammenhänge vor Ort.



Ansprechperson

Lena Grieger
Geschäftsstelle FGG
fgg@em.uni-frankfurt.de
Tel. (069) 798 4 01 64

Weitere Informationen zur Veranstaltung und Anmeldung

www.fgg-frankfurt.de

Anmerkungen

Für die Veranstaltungen fällt ein geringer und für Schüler*innen verminderter Kostenbeitrag an (bei Exkursionen abhängig vom Ziel, bei Vorträgen 3 €).



Foto: Freepik



Mitmachen





Fritz Bauer Institut

*Geschichte und Wirkung
des Holocaust*

Mitmachen



Ansprechpersonen

Nadine Docktor

n.docktor@fritz-bauer-institut.de

Tel.: (069) 798 322 32

Dr. Martin Liepach

m.liepach@fritz-bauer-institut.de

Tel.: (069) 798 322 60

Fabienne Diehl

f.diehl@fritz-bauer-institut.de

Tel.: (069) 79832230

Weitere Informationen

www.fritz-bauer-institut.de

Hinweis für Lehrkräfte

Lehrerfortbildungen sind von der Hessischen
Lehrkräfteakademie akkreditiert.

FRITZ BAUER INSTITUT

Das Fritz Bauer Institut ist eine unabhängige, zeitgeschichtlich ausgerichtete und interdisziplinär orientierte Forschungs- und Bildungseinrichtung. Es erforscht die Geschichte des Holocaust und weiterer nationalsozialistischer Verbrechen sowie deren Wirkung bis in die Gegenwart. Die Vermittlung von aktuellen Forschungserkenntnissen, Projekten und Publikationen an eine breitere Öffentlichkeit stellt dabei ein besonderes Anliegen dar. Die Auseinandersetzung mit den Themen Nationalsozialismus und Holocaust an Schulen unterstützt das Institut mit drei vom hessischen Kultusministerium abgeordneten Lehrkräften und folgenden Bildungsangeboten:

- Workshops und Führungen für Schulklassen zu den oben erwähnten Themen
- Beratung und Unterstützung von Lehrkräften bei der Gestaltung von Studientagen, Projekten, Unterrichtskonzepten und Gedenkstättenbesuchen
- Fortbildungen für Lehrkräfte

Nähere Informationen auf der Website www.fritz-bauer-institut.de, Menüpunkt „Vermittlung und Transfer“, „Bildungsangebote“.

Förderer

Förderverein

Fritz Bauer Institut e.V.



DETAILS

Datum:

Termine nach
Vereinbarung

Ort:

Goethe-Universität,
Schule oder online

Veranstaltungsart:

Workshops, Führungen,
Projektstage, Fortbildungen,
Web-Seminare

Klassenstufe:

ab Klasse 9

Vorkenntnisse:

themenabhängig

Anmeldung:

Anmeldung über
die Schule

Abb.: Fritz Bauer, © stefan mooses archiv

GEO-AGENTUR

DETAILS

Datum:

Termine nach Vereinbarung

Ort:

Campus Riedberg

Veranstaltungsart:

Experimentieren,
Exkursionen, Fortbildungen
für Lehrkräfte

Klassenstufe:

alle Klassenstufen

Vorkenntnisse:

keine Vorkenntnisse
erforderlich

Anmeldung:

Anmeldung über die
Schule / auch Einzel-
anmeldung möglich

Das Ziel der Geo-Agentur ist es, Wissen aus den Themenbereichen der Geowissenschaften, der Geographie und der Atmosphären- und Umweltforschung an Schulen zu transportieren und den direkten Kontakt zwischen Schüler*innen, Lehrer*innen und Wissenschaftler*innen herzustellen.

Hierzu gibt es ein vielfältiges Angebot, das von Veranstaltungen für ganze Klassen und Jahrgangsstufen bis zur individuellen Betreuung von Schulpraktikant*innen reicht. Ebenso existiert ein umfangreiches Angebot zur Lehrerfortbildung.



Ansprechperson

Sascha Staubach

geo-agentur@uni-frankfurt.de

Weitere Informationen zur Veranstaltung und Anmeldung

www.geo.uni-frankfurt.de/geoagentur

Hinweis für Lehrkräfte

Generelle Unterstützung bei geowissenschaftlichen Themen

Mitmachen





GEOMEDIENLABOR FRANKFURT

Das Geomedienlabor Frankfurt ist ein außerschulischer Lern- und Forschungsort für Schüler*innen und Lehrkräfte, der die Unterrichtsarbeit in den Themenbereichen Geographie und Gesellschaft, geomediale Bildung sowie raumbezogene Kommunikation und Handlung ergänzt. Hierfür bieten wir ein breites und zielgruppenspezifisches Angebot von schülerorientierten Einzelveranstaltungen, Projekttagen und Exkursionen sowie von Lehrerfortbildungen und Workshops.

Im Zentrum des praxisorientierten Lerngeschehens steht die kreative und kritische Alltags- und Bildungsnutzung von analogen und digitalen Geomedien. Das Spektrum möglicher Anwendungen zur Förderung von Fachwissen, Methodenkompetenz, räumlicher Orientierung und reflexiver Geomedienkompetenz von Schüler*innen reicht von der klassischen Kartenarbeit über die Nutzung von Web 2.0-basierten Kartenapplikationen, digitalen Globen und Geoinformationssystemen bis hin zur Anwendung von GPS-basierten „Geo-Apps“ auf mobilen Endgeräten wie z.B. Smartphones und Tablets.



DETAILS

Datum:

Termine nach Vereinbarung

Ort:

Abteilung Geographie und ihre Didaktik, Institut für Humangeographie, Campus Westend

Veranstaltungsart:

Interaktive Veranstaltungen, Exkursionen, Fortbildung für Lehrkräfte

Klassenstufe:

alle Klassenstufen und Schulformen

Vorkenntnisse:

keine Vorkenntnisse erforderlich

Anmeldung:

Gruppenanmeldungen für Klassenbesuche und Fortbildungen für Lehrkräfte im Fachkollegium

Mitmachen



Ansprechperson

Prof. Dr. Detlef Kanwischer
info@geomedienlabor.de

Weitere Informationen zur Veranstaltung und Anmeldung

www.geomedienlabor.de

Anmerkungen

Da die Kursangebote inhaltlich passgenau auf die Bedürfnisse der Teilnehmenden abgestimmt werden, bitten wir um eine frühzeitige Kontaktaufnahme.



GIRLS'DAY

DETAILS

Datum:

3. April 2025

Ort:

Campus Riedberg

Veranstaltungsart:

Information,
Experimentieren

Klassenstufe:

Klasse 5–10

Vorkenntnisse:

keine Vorkenntnisse
erforderlich

Anmeldung:

Einzelanmeldung über die
Homepage.

Am Girls'Day – Mädchen-Zukunftstag haben Schülerinnen Einblick in Berufsfelder, die Mädchen im Prozess der Berufsorientierung nur selten in Betracht ziehen. In erster Linie bieten technische Unternehmen und Abteilungen sowie Hochschulen, Forschungszentren und ähnliche Einrichtungen am Girls'Day Veranstaltungen für Mädchen an. Die bundesweite Aktion Girls'Day findet auch an der Goethe-Universität Frankfurt statt. Die Fachbereiche der Naturwissenschaften öffnen Schülerinnen der 5.–10. Klasse ihre (Labor-)Türen und geben Einblicke in die praktische Laborarbeit und die verschiedenen naturwissenschaftlichen Studiengänge. Durch die Arbeit im Labor kommen die Schülerinnen in Kontakt mit den verschiedenen wissenschaftlichen, technischen und administrativen Mitarbeiter*innen der Institute.

**Ansprechperson**

Sascha Staubach

geo-agentur@uni-frankfurt.de

**Weitere Informationen zur
Veranstaltung**

<http://girlsday.uni-frankfurt.de>

Anmeldung

Die Anmeldung zu Veranstaltungen im Rahmen des Girls'Day erfolgt über die zentrale Homepage: www.girls-day.de

Mitmachen





GOETHE BIOLAB



Das Goethe BioLab bietet seit 2008 Biologie-Lehrkräften mit ihren Klassen und Kursen die Möglichkeit, am Campus Riedberg biologische Unterrichtsinhalte praxis- und schülerorientiert im Rahmen von Schülerlabortagen zu erarbeiten und zu vertiefen. Der Umgang sowohl mit historisch gewachsenen wie auch modernen Forschungsmethoden der Biowissenschaften bietet Einblicke in ein späteres mögliches Berufsfeld.

Das Goethe BioLab setzt seinen Schwerpunkt bei Angeboten für die Sekundarstufe II (z. B. Biomembranen, Verhaltensbiologie, pflanzenphysiologische Experimente). Es finden sich unter den spannenden Themen jedoch auch Angebote für die Klassenstufen 5–10 verschiedener Schulformen (z. B. Atmung, Blut und virtuelle Mikroskopie).



DETAILS

Datum:

Termine nach Ausschreibung und nach Vereinbarung

Ort:

Abteilung Didaktik der Biowissenschaften, Biologie, Campus Riedberg

Veranstaltungsart:

Schülerlabortage

Klassenstufe:

Klasse 5–13

Vorkenntnisse:

themenabhängig

Anmeldung:

Gruppenanmeldung

Mitmachen



Ansprechpersonen

Prof. Dr. Paul Dierkes
Christian Dietz

goethe-biolab@uni-frankfurt.de

Weitere Informationen zur Veranstaltung und Anmeldung

www.goethe-biolab.de

Hinweis für Lehrkräfte

Lehrkräfte haben die Möglichkeit, sich durch eine kurze E-Mail an goethe-biolab@uni-frankfurt.de in den Newsletter eintragen zu lassen.

Er enthält Informationen zum aktuellen Programm sowie verfügbare Termine. Die Anmeldung der Lerngruppe zu einem Schülerlabortag erfolgt durch die Lehrkraft.



GOETHELAB

DETAILS

Datum:

Termine nach Ausschreibung und nach Vereinbarung

Ort:

alle Campus-Standorte

Veranstaltungsart:

Schülerlaboraktivität, Experimentieren

Klassenstufe:

Oberstufe

Vorkenntnisse:

themenabhängig

Anmeldung:

Anmeldung über die Schule

Das GoetheLab ist ein Programm für Schüler*innen, das gemeinsam von verschiedenen Fachbereichen der Universität angeboten wird. Schüler*innen erhalten vielfältige Möglichkeiten, Forschung und Lehre an der Goethe-Universität an global und regional hoch bedeutsamen Themen kennen zu lernen. Dabei gewinnen sie Einblicke in die Breite und Bedeutung der Studienfächer.

Die Goethe-Universität ist seit ihrer Gründung von Sozial-, Geistes- und Naturwissenschaften gleichermaßen geprägt. Diese Multidisziplinarität in Forschung und Lehre sollen Schüler*innen im Programm GoetheLab hautnah erleben. Nicht die individuelle Disziplin, sondern die notwendige Gesamtheit von Ansätzen zur Bearbeitung von gesellschaftlich relevanten Fragen soll im Vordergrund stehen. Sie treffen auf Wissenschaftler*innen der verschiedenen Fachbereiche, die ihnen die jeweiligen Perspektiven der Disziplinen eröffnen und zeigen, wie moderne Forschung und Lehre interdisziplinär vernetzt ist.

Der Begriff „Lab“ steht dabei nicht allein für das naturwissenschaftliche Schülerlabor, sondern für einen vorbereiteten Arbeitsplatz mit Materialien für Schüler*innen in einer Forschungs- oder Lehrereinrichtung der Universität.



Ansprechperson

Dr. Edith Nitsche

nitsche@chemie.uni-frankfurt.de

Weitere Informationen zur Veranstaltung und Anmeldung

www.goethelab.uni-frankfurt.de



Förderer

EvonikStiftung 



Mitmachen





GOETHE-SCHÜLERLABOR CHEMIE NAWI-KONSERVATORIUM

Das NaWi-Konservatorium ist eine Einrichtung des Goethe-Schülerlabors zur Förderung von talentierten Schüler*innen. Ziel ist eine kontinuierliche Langzeitförderung des naturwissenschaftlichen Interesses. Das Projekt wendet sich an Kinder mit hoher Leistungsbereitschaft, besonders im Bereich Chemie. Im Zentrum des Lernangebots steht das experimentelle Arbeiten im Chemielabor. Es sollen aber auch theoretische Grundlagen vermittelt werden.

Eine Teilnahme über 3 Jahre ist erwünscht, dabei werden die Gruppen einmal jährlich zusammengestellt.

DETAILS

Datum:

Termine nach Vereinbarung und über 3 Jahre

Ort:

Campus Riedberg

Veranstaltungsart:

Schülerlaboraktivität, Experimentieren

Klassenstufe:

10–14 Jahre

Vorkenntnisse:

Schulwissen und hohe Leistungsbereitschaft

Anmeldung:

Einzelanmeldung

Mitmachen



Ansprechperson

Dr. Edith Nitsche

info@goethe-labor.de

Weitere Informationen zur Veranstaltung und Anmeldung

[www.uni-frankfurt.de/55154578/
480_NaWi-Konservatorium](http://www.uni-frankfurt.de/55154578/480_NaWi-Konservatorium)

Hinweis für Lehrkräfte

Förderung besonders leistungsstarker
Schüler*innen



Förderer



Goethe
SchülerLabor
Förderverein e. V.

EvonikStiftung

GOETHE-SCHÜLERLABOR CHEMIE PROJEKTE UND AGS

DETAILS

Datum:

Teilnahme jeweils über ein Schulhalbjahr

Ort:

Campus Riedberg

Veranstaltungsart:

Schülerlaboraktivität, Experimentieren

Klassenstufe:

alle Klassenstufen

Vorkenntnisse:

Schulwissen

Anmeldung:

Anmeldung über die Schule

Schülergruppen, zum Beispiel Chemie-, Physik- oder NaWi-AGs, erarbeiten im und mit Unterstützung des Goethe-Schülerlabors fachübergreifend naturwissenschaftliche Projektthemen. Ein Projekt – von der Planung bis zum Abschluss – dauert in der Regel ein Schulhalbjahr. Die Schüler*innen arbeiten dabei im Schülerlabor und auch in den Schulen. Projektthemen werden vom Schülerlabor angeboten, können aber auch von interessierten Schülergruppen vorgeschlagen werden. An den unterschiedlichen Projekten, die das Schülerlabor anbietet, beteiligen sich verschiedene Institute und Forschungseinrichtungen der Universität. Hier sind besonders Projekte wie das Ötzi-Projekt sowie AGs für Grundschulen und weiterführende Schulen zu nennen.

Förderer



Goethe
SchülerLabor
Förderverein e. V.



FREUNDE
DER UNIVERSITÄT



Ansprechperson

Dr. Edith Nitsche

nitsche@chemie.uni-frankfurt.de

Weitere Informationen zur Veranstaltung und Anmeldung

www.uni-frankfurt.de/55154512/460_Ags

Hinweis für Lehrkräfte

Lehrplanorientierte oder frei gewählte
Themengebiete



Mitmachen





GOETHE-ORIENTIERUNGSSTUDIUM

Natur- & Lebenswissenschaften

Beginn: zum Wintersemester

Bewerbung: ab 01.06.

2 Semester fachübergreifende Orientierung

+ 6 Semester Fachstudium

Studieren kennenlernen

Erfahrungen sammeln

Fachkulturen erleben

Sie haben großes Interesse an Naturwissenschaften, doch die Entscheidung für ein Fach fällt schwer? Sie möchten wissen, wie es sich anfühlt, ein bestimmtes Fach zu studieren und welche Anforderungen genau mit einem Studium verbunden sind?

Im **B.Sc./B.A. Natur- & Lebenswissenschaften orientieren** Sie sich umfassend und **erleben** unterschiedliche Fächer und **Fachkulturen**.

Sie profitieren von **individuellen** Beratungsangeboten und **Mentoring**.

Dabei erwerben Sie gleichzeitig wissenschaftliche **Grundkompetenzen** sowie solides Grundlagenwissen in Physik, Chemie, Mathematik und Statistik.

Erleben Sie Fächer **in Theorie und Praxis** und erhalten Sie mit Veranstaltungen zur **Berufsfeldorientierung** erste Eindrücke vom möglichen Berufsspektrum.

Schaffen Sie sich durch die mögliche **Anerkennung** von Leistungen aus der Orientierungsphase **Freiräume** in Ihrer späteren Studienrichtung, die Sie für Ihre persönliche Profilschärfung nutzen können.

Dr. Bianca Bertulat

Bertulat@em.uni-frankfurt.de

**BaFöG
-fähig!**

Beginn: zum Sommersemester

Bewerbung: ab 01.12.

1 Semester fachübergreifende Orientierung

+ 6 Semester Fachstudium



GOETHE-ORIENTIERUNGSSTUDIUM

Geistes- & Sozialwissenschaften

Kompetenzen entfalten

Universität entdecken

individuelles
Tutoring & Mentoring

Sie sind begeistert von der geistes- & sozialwissenschaftlichen Fächerwelt – können sich aber nicht genau für ein Studienfach entscheiden? Sie wollen aktiv Ihre Potentiale und Stärken ausloten, bevor Sie sich festlegen?

Im **B.A. Geistes- & Sozialwissenschaften orientieren** Sie sich umfassend und lernen verschiedene universitäre **Fachkulturen** sowie **Berufsfelder** kennen. **Mentor*innen & Tutor*innen** unterstützen Sie in der kritischen Auseinandersetzung mit den kennengelernten Disziplinen und deren Passung zu Ihrem **individuellen** Interessens- und Kompetenzprofil. Sie erhalten **Einblick** in den Universitätsbetrieb und erfahren die Universität als einen Ort der aktiven Entfaltung. Dabei erwerben Sie Kenntnisse zu **grundlegenden wissenschaftlichen Arbeitsweisen** und Schlüsselkompetenzen. Aus regulären Veranstaltungen unterschiedlicher geistes- und sozialwissenschaftlicher Studienfächer wählen Sie Veranstaltungen nach eigenem Interesse aus und bekommen so einen **realistischen Eindruck** von den **Anforderungen** und dem **Studienalltag**.

Dr. Johanna Scheel
Scheel@em.uni-frankfurt.de



Gefördert vom
Hessischen Ministerium für
Wissenschaft und Kunst

Finde DEIN Fach!



GOETHE-SCHÜLERLABOR CHEMIE THEMENTAG

Die Thementage des Goethe-Schülerlabors bieten Schulklassen beziehungsweise Kursen aller Jahrgangsstufen und Schulformen ein breites Spektrum an Themen und Experimenten aus der Chemie mit stets engem Bezug zu den jeweiligen Lehrplänen. An einem Vormittag erhalten die Schüler*innen die Möglichkeit, nach einer kleinen Einführung im Schülerlabor selbstständig zu experimentieren. In detaillierten Beschreibungen zu den einzelnen Thementagen finden sich alle inhaltlichen und organisatorischen Angaben zu dem jeweiligen Angebot. Diese sollen der Lehrperson dazu dienen, das passende Angebot zu wählen und die Vorbereitung und Nachbereitung des Thementages in der Schule im Unterricht zu erleichtern.

DETAILS

Datum:

Termine ganzjährig
(nach Vereinbarung)

Ort:

Campus Riedberg

Veranstaltungsart:

Schülerlaboraktivität,
Experimentieren

Klassenstufe:

alle Klassenstufen

Vorkenntnisse:

Schulwissen

Anmeldung:

Anmeldung über die
Schule

Mitmachen



Ansprechperson

Dr. Edith Nitsche

nitsche@chemie.uni-frankfurt.de

Weitere Informationen zur Veranstaltung und Anmeldung

[www.uni-frankfurt.de/53459095/
450_Thementage](http://www.uni-frankfurt.de/53459095/450_Thementage)

Hinweis für Lehrkräfte

Lehrplanorientierte oder frei gewählte
Themengebiete



Förderer



Goethe
SchülerLabor
Förderverein e. V.



FREUNDE
DER UNIVERSITÄT

GOETHE-SCHÜLERLABOR PHYSIK

DETAILS

Datum:

Termine ganzjährig
(nach Vereinbarung)

Ort:

Campus Riedberg

Veranstaltungsart:

Schülerlaboraktivität,
Experimentieren

Klassenstufe:

Klasse 3–13

Vorkenntnisse:

themenabhängig

Anmeldung:

Anmeldung über die
Schule

Das Goethe-Schülerlabor Physik ist ein Service-Angebot für Schulen aller Art der Region Frankfurt und darüber hinaus.

Hier können Schulklassen anknüpfend an den Physikunterricht selbstständig experimentieren. Dabei wird u. a. auch mit dem Computer gemessen und zur Vertiefung des Verständnisses werden Simulationen durchgeführt. Inhaltlich wird an Schulwissen angeknüpft und dieses erweitert.



Förderer

STIFTUNG
GIERSCH



Ansprechpersonen

Jakub Knebloch

knebloch@physik.uni-frankfurt.de

Prof. Dr. Thomas Wilhelm

wilhelm@physik.uni-frankfurt.de

Weitere Informationen zur Veranstaltung und Anmeldung

[www.uni-frankfurt.de/49209600/](http://www.uni-frankfurt.de/49209600/Schuelerlabor)

Schuelerlabor

www.thomas-wilhelm.net/schuelerlabor.htm

Hinweis für Lehrkräfte

Dauer je nach Thema vier bis fünf Stunden,
Details in Absprache.

Mitmachen





GOETHE-SCHÜLERLABOR RADIOAKTIVITÄT UND STRAHLUNG

BASIC-Labor (für die Jahrgangsstufen 9/10): Die Schüler*innen führen an neun identischen Experimentiersets Zählrohrexperimente mit einem Ra-226-Strahlerstift durch. Der Bau einer Nebelkammer und die direkte Beobachtung von Alpha- und Betastrahlen runden den Experimentiertag ab. Von 9:15 Uhr bis ca. 14:30 Uhr mit Mittagspause im Café Physik.

EXPERT-Labor (für Physikkurse der GO): Die Schüler*innen lernen an festinstallierten Experimentierplätzen Nachweistechiken der modernen Teilchenphysik kennen: Ionisationskammer, Geigerzähler, Alpha-, Beta- und Gammaspektroskopie, Rutherfordstreuung, Gamma-Gamma-Koinzidenz, Nebelkammer. Von 9:15 Uhr bis ca. 15 Uhr mit Mittagspause im Café Physik.



DETAILS

Datum:

Termine ganzjährig (mittwochs und donnerstags nach Vereinbarung)

Ort:

Campus Riedberg

Veranstaltungsart:

Schülerlaboraktivität, Experimentieren

Klassenstufe:

BASIC-Labor für Klasse 9/10
EXPERT-Labor für Physikkurse (GK/LK) der GO

Vorkenntnisse:

Schulwissen

Anmeldung:

Anmeldung über die Schule

Mitmachen



Ansprechpersonen

Simon Cerny
simon.cerny@grb-online.net

Prof. Dr. Thomas Wilhelm
wilhelm@physik.uni-frankfurt.de

Weitere Informationen zur Veranstaltung und Anmeldung

www.uni-frankfurt.de/49209600/Schuelerlabor

Nach Anmeldung erhalten die Lehrkräfte weitere lerngruppenspezifische Informationen

Hinweis für Lehrkräfte

Dauer fünf bis sechs Stunden, Details in Absprache



Förderer

STIFTUNG
GIERSCH



Hessisches
Kultusministerium



HESSISCHE SCHÜLERAKADEMIE

DETAILS

Datum:

3. bis 15. August 2025

Ort:

Burg Fürsteneck,
36132 Eiterfeld

Veranstaltungsart:

Sommerakademie

Klassenstufe:

Oberstufe

Vorkenntnisse:

keine Vorkenntnisse
erforderlich

Anmeldung:

Einzelanmeldung

Die Hessische Schülerakademie bietet eine Vertiefung und Ergänzung des Bildungsangebots der Schule, eine möglichst intensive Wahrnehmung und Erweiterung der eigenen Fähigkeiten, die Zusammenarbeit mit ebenso motivierten zukünftigen Lehrkräften und einen regen Austausch auf gleicher Wellenlänge mit anderen begeisterungsfähigen Jugendlichen.

Wir legen Wert auf eine Verbindung von fachlicher Arbeit mit musisch-kultureller Erfahrung und interdisziplinärem Austausch: Sie nehmen teil an einem von vier Fachkursen, die von erfahrenen Hochschullehrer*innen geleitet sowie einem Team aus angehenden Lehrkräften betreut werden. Sie wählen aus einem Angebot musisch-kultureller Kurse (von Theater und Tanz über Musikimprovisation und Chor bis zu Debattieren oder Naturkunde). Sie erleben ein abwechslungsreiches Angebot an interdisziplinären Abendveranstaltungen. Über die Teilnahme an der Akademie erhalten Sie ein Zertifikat. Angesprochen sind Schüler*innen der Oberstufe an allgemeinbildenden Schulen in Hessen, die in mindestens einem der angebotenen Fachgebiete besonders interessiert und engagiert sind.

Veranstalter sind die Goethe-Universität, die Hessische Lehrkräfteakademie und die Akademie Burg Fürsteneck unter Schirmherrschaft des Hessischen Kultusministers.

Förderer

Förderer sind die Veranstalter und das Hessische Kultusministerium.



Ansprechperson

Peter Gorzolla, Cynthia Hog-Angeloni

leitung-oberstufe@hsaka.de

Weitere Informationen zur Veranstaltung und Anmeldung

Bewerbung mit Motivationsschreiben und kurzer gutachtlicher Empfehlung der Schule; Bewerbungsfrist 28.2.; nähere Informationen unter www.hsaka.de/bewerbung

Hinweis für Lehrkräfte

Als hessische Lehrerfortbildung zertifiziert; kann von Lehramtsstudierenden als schulpraktische Veranstaltung besucht werden.

Mitmachen





Mitmachen



Seit vielen Jahren ist die Frankfurter Kinder-Uni ein fester Termin im Kalender der Schulen im Rhein-Main-Gebiet. (Foto: Uwe Dettmar)

Ansprechpersonen

Dr. Anke Sauter
sauter@pvw.uni-frankfurt.de

Dr. Markus Bernards
bernards@em.uni-frankfurt.de

Weitere Informationen zur Veranstaltung und Anmeldung

www.kinderuni.uni-frankfurt.de



21. FRANKFURTER KINDER-UNI

Mit mehr als 1000 anderen Schülerinnen und Schülern im Hörsaal zu sitzen und Wissenschaft aus erster Hand erklärt zu bekommen – das begeistert Jahr für Jahr Besucherinnen und Besucher der Frankfurter Kinder-Uni. Die 21. Ausgabe befasst sich mit dem Nachtschlaf der Giraffen, mit der Arbeitsweise von Herz und Lunge, mit dem guten Umgang im Klassenzimmer – und mit der Frage, wozu es eigentlich Chefs geben muss.

Wie in jedem Jahr finden vormittags zwei Vorlesungen vor angemeldeten Schulklassen statt – um 9 und um 11:30 Uhr.

Nachmittags um 16 Uhr steht der Hörsaal allen Besucher*innen ohne Anmeldung offen. Größere Gruppen bitten wir um Anmeldung per E-Mail.

Förderer



Dr. Marschner Stiftung

DETAILS

Datum:

24. bis 27. September 2024

Ort:

Audimax im Hörsaalgebäude auf dem Campus Westend

Veranstaltungsart:

Interaktive Vorlesungen für Kinder

Klassenstufe:

Klasse 3 bis 6

Vorkenntnisse:

keine Vorkenntnisse erforderlich

Anmeldung:

Online-Anmeldung auf der Webseite

KLEINE FÄCHER

DETAILS

Datum:

Termine nach Ausschreibung und nach Vereinbarung

Ort:

vorwiegend Campus Westend

Veranstaltungsart:

Vorträge, Workshops, Lesungen, Projektstage

Klassenstufe:

Oberstufe

Vorkenntnisse:

variiert, bitte Ausschreibung prüfen

Anmeldung:

meist öffentlich. Falls beschränkt, s. Ausschreibung.

Die Goethe-Universität beheimatet eine Vielfalt von Disziplinen, die sich in zahlreichen Instituten und Studiengängen unterschiedlichster Größe zeigt. Besonders divers zeigt sie sich in den sog. kleinen Fächern geisteswissenschaftlicher Ausrichtung, die die Möglichkeit bieten, auf historische und aktuelle Situationen aus verschiedensten Perspektiven zu reagieren. Gerade diese vielseitige Sichtweise leistet einen unverzichtbaren Beitrag zu Themen, die unsere Gesellschaft bewegen. Ob ein Fach als kleines oder großes Fach bezeichnet wird, sagt nichts über seine Gegenstände aus. Kleine Fächer beschäftigen sich oftmals mit mehreren Sprachen und Kulturen oder gar ganzen Weltregionen. Die Einordnung als „kleines Fach“ orientiert sich vielmehr daran, wie stark das Fach innerhalb der deutschen Hochschullandschaft vertreten ist.

Auf der Seite der „Kleinen Fächer“ erhalten Sie Einblick in die Aktivitäten und Profile der geisteswissenschaftlichen kleinen Fächer und finden Kontakt- und Studiengangsinformationen. Gerade die kleinen Fächer im Bereich der Literatur-, Sprach- und Kulturwissenschaften leben und beleben Internationalität und kulturelle Vielfalt personell und thematisch in Forschung und Lehre. Ein kleines Fach zu studieren bedeutet nicht allein, Bestehendes isoliert zu beschreiben und zu verstehen. Viel mehr entwickeln wir interdisziplinär neue Perspektiven.



Ansprechpartnerin

Dr. Pia Gerhard

P.Gerhard@em.uni-frankfurt.de

Weitere Informationen zur Veranstaltung und Anmeldung

www.uni-frankfurt.de/kleine-faecher



Förderer



Bundesministerium
für Bildung
und Forschung

HRK Hochschulrektorenkonferenz
Die Stimme der Hochschulen

Mitmachen





KREATIVWERKSTATT

Das Museum Giersch der Goethe-Universität ist ein interdisziplinäres Forum für Kunst und Wissenschaft. Gezeigt werden Ausstellungen von gesellschaftlicher Relevanz, die Räume für den Austausch zwischen der Goethe-Universität und der vielfältigen Stadtgesellschaft schaffen. Das ausstellungsbegleitende, umfangreiche Vermittlungsprogramm richtet sich an Besucher*innen aller Altersgruppen.

Für Schulen und Kitas hat das Museum spezielle Workshops entwickelt, die Lernen und Kreativität vereinen. Nach einer inspirierenden Führung durch die Ausstellung und einer thematischen Einführung können die Kinder und Jugendlichen in einem praktischen Teil ihrer Kreativität freien Lauf lassen. Mit vielfältigen Materialien und künstlerischen Techniken gestalten sie einzigartige Kunstwerke, die sie anschließend im MGGU_lab präsentieren können.

Förderer

STIFTUNG
GIERSCH

DETAILS

Datum:

Termine nach Vereinbarung

Ort:

Museum Giersch der
Goethe-Universität
Schaumainkai 83
60596 Frankfurt am Main

Veranstaltungsart:

Ausstellungsbesuch
und Workshop

Klassenstufe:

alle Klassenstufen

Vorkenntnisse:

keine Vorkenntnisse
erforderlich

Anmeldung:

Gruppenanmeldung,
teilweise auch Einzel-
anmeldung

Copyright: MGGU; Foto: Niels Thies

Mitmachen



Ansprechperson

Christine Karmann
anmeldung@mgggu.de
Tel. (069) 13 82 101-22

Weitere Informationen zu den Veranstaltungen und Anmeldung

www.mgggu.de/vermittlung/

Anmerkungen

Alle Veranstaltungen finden nur während der Sonderausstellungen statt.



MAIN MATH CHALLENGE

DETAILS

Datum:

28. September 2024

Ort:

Campus Riedberg

Veranstaltungsart:

Workshops, Wettbewerbe

Klassenstufe:

Oberstufe

Vorkenntnisse:

Mathematik Leistungskurse

Anmeldung:

über die Webseite

[www.tinygu.de/
MainMathChallenge](http://www.tinygu.de/MainMathChallenge)

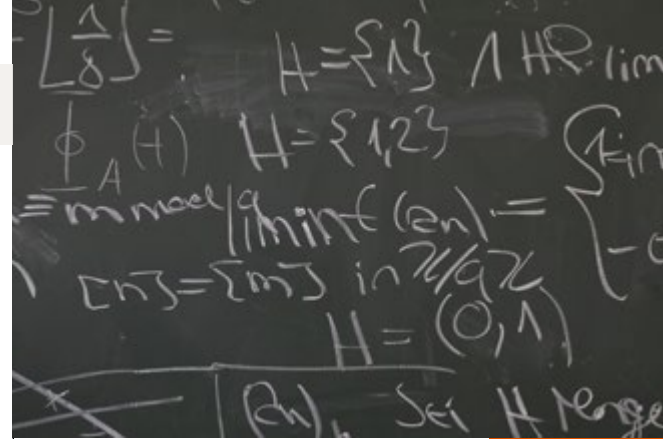


Die "Main Math Challenge" bietet interessierten Schüler*innen der letzten Klassenstufen einen Tag rund um die Mathematik mit Wettbewerben, Workshops und Vorträgen. Ziel ist es Faszination für die Mathematik und ihre Anwendungen zu wecken und zu festigen. Fordernde Aufgaben gilt es mit Geschick, Kreativität und Teamgeist zu meistern. Vorträge und Workshops geben allen mathematik-interessierten Schüler*innen Einblicke in die mathematische Forschung und bieten eine Perspektive auf das Studienfach Mathematik. Lehrer*innen dürfen natürlich gern dabei sein.

Förderer

d fine

√verein zur Förderung der Mathematik



Ansprechperson

Timo Schöffel

schoeffe@math.uni-frankfurt.de

Tel. (069) 798 22526

Weitere Informationen zur Veranstaltung und Anmeldung

www.uni-frankfurt.de/116182027



Mitmachen





MATHCITYMAP – MATHEMATIK DRAUSSEN ENTDECKEN



Das IDMI bietet Mathematik-Lehrkräften mit ihren Schulklassen die Möglichkeit, Mathematik in der eigenen Umwelt zu erleben. Entlang eines mathematischen Wanderpfades (Mathtrail) werden Alltagsobjekte zu Mathematikaufgaben. Geleitet mit der kosten- und werbefreien sowie DSGVO-konformen Smartphone-App MathCityMap sind die Schüler*innen in Kleingruppen unterwegs und lösen Aufgaben durch Messen, Zählen und Rechnen.

Wir bieten Mathtrails für die Klassenstufen 5 bis 10 auf dem Campus Westend an. Der Mathtrail einer Jahrgangsstufe enthält verschiedene Themen dieser und der vorherigen Jahrgangsstufe (z.B. Volumen von Körpern, Steigung, Kombinatorik). Ein Mathtrail dauert ca. 90 Minuten. Zu Beginn erfolgt eine Einführung in die Nutzung der MathCityMap-App und die Schüler*innen erhalten das notwendige Messwerkzeug von uns. Die Termine können im Rahmen eines begrenzten Kontingents mit uns individuell per E-Mail (info@math-citymap.eu) abgestimmt werden.

DETAILS

Datum:

Termine nach Vereinbarung

Ort:

Gelände des Campus Westend

Veranstaltungsart:

Exkursion

Klassenstufe:

Klasse 5 bis 10

Vorkenntnisse:

abgestimmt auf Unterricht

Anmeldung:

Gruppenanmeldungen für Klassenbesuche per Mail

Mitmachen



Ansprechpersonen

Prof. Dr. Matthias Ludwig
Simon Barlovits
Philipp Larmann
info@mathcitymap.eu



Weitere Informationen zur Veranstaltung und Anmeldung

www.mathcitymap.eu

Förderer

Co-funded by the
Erasmus+ Programme
of the European Union



matrix



S t i f t u n g

NORDISCHE NACHHALTIGKEIT – SCHNUPPERANGEBOTE AUS DER SKANDINAVISTIK

DETAILS

Datum:

Termine nach
Vereinbarung

Ort:

In den Schulen

Veranstaltungsart:

Workshops und Vorträge

Klassenstufe:

Ab Klassenstufe 7

Vorkenntnisse:

Keine bzw. in Ab-
sprache mit den
Kontaktlehrer*innen

Anmeldung:

Gruppenanmeldung
(über Schule/Lehrer*in)

Kopenhagen ist Fahrradhauptstadt, Norwegens Staatsfonds Vorreiter für nachhaltiges Investieren, Fridays for Future hat schwedischen Ursprung – es gibt viele Gründe, sich für Skandinavien zu interessieren.

Wir machen die Themen Klima und Ökologie zum Ausgangspunkt, Schulen unser Studienangebot im Rahmen flexibel gestaltbarer Workshops oder Vorträge vorzustellen. Sprechen Sie uns gerne an!



Ansprechperson

Marlene Hastenplug

hastenplug@em.uni-frankfurt.de

Mitmachen



Foto: Thorseth/Wikipedia Commons

PRIF@SCHULE – LEIBNIZ-INSTITUT FÜR FRIEDENS- UND KONFLIKTFORSCHUNG



Mitmachen



Ansprechperson

Dr. Stefan Kroll

schule@prif.org

Weitere Informationen zur Veranstaltung und Anmeldung

Informationen zu PRIF@Schule sowie zu den Angeboten finden Sie auf der Website von PRIF. Über den PRIF@Schule-Newsletter weist das Institut speziell auf Veranstaltungen, mediale Beiträge und Publikationen hin (Anmeldung per E-Mail).

Website: www.prif.org/wissenstransfer/politische-bildung

Foto: „Rope burn“ by Mary and Andrew, Flickr

PRIF analysiert die Ursachen internationaler und innerstaatlicher Konflikte und sucht nach Wegen, sie zu lösen. Das Institut verbindet Grundlagenforschung mit dem Transfer von Wissen in Politik und Gesellschaft. Die politische Bildung ist für das Institut daher ein wesentlicher Bestandteil seiner Arbeit. PRIF stellt für Schülerinnen und Schüler Wissen über gegenwärtige Krisen, ihre Ursachen und Lösungsmöglichkeiten bereit, um sie zu befähigen, an politischen Prozessen in einem globalen Kontext teilnehmen zu können.

Seit 2020 koordiniert PRIF das Netzwerk PRIF@Schule, das auf den dialogischen Wissensaustausch zwischen der Friedens- und Konfliktforschung und der Friedenspädagogik in Schulen zielt. Zu den offenen Terminen treffen sich Lehrkräfte, Bildungsakteur*innen, Mitarbeitende aus Friedens- und Konfliktforschung, der Bildungsforschung und der Wissenschaftskommunikation.

Hinweis für Lehrkräfte

Auch die Bibliothek des Instituts ist bereits für Schülerinnen und Schüler nutzbar. Bibliothekseinführungen sind auf Anfrage möglich.



DETAILS

Datum:

nach Vereinbarung

Ort:

Frankfurt/Rhein-Main

Veranstaltungsart:

Vorträge, Workshops, Bibliotheksbesuch, Projekttag

Klassenstufe:

Mittel- und Oberstufe

Vorkenntnisse:

themenabhängig

Anmeldung:

Anfragen und Kontakt über schule@prif.org

SCHNUPPERTAGE

DETAILS

Datum:

Termine im

Wintersemester:

Ende Oktober

bis Ende Februar

Sommersemester:

Ende April bis Ende Juni

je zwei Tage

(Mo. & Di. oder Mi. & Do.)

Ort:

Alle Campus-Standorte

Veranstaltungsart:

Information /

Studium live erleben

Klassenstufe:

Oberstufe

Vorkenntnisse:

keine Vorkenntnisse
erforderlich

Anmeldung:

Anmeldung über die
Schule

Die Schnuppertage bieten Schüler*innen der gymnasialen Oberstufe und der Fachoberschulen die Möglichkeit, für zwei Tage (Mo. und Di. oder Mi. und Do.) eine große Universität und das „System Studium“ kennen zu lernen und reguläre Lehrveranstaltungen zu besuchen. Begleitet werden diese zwei Tage durch ein Rahmenprogramm mit allgemeinen Informationen.

Die Schnuppertage sind zur Unterstützung des Berufs- und Studienwahlunterrichts gedacht und können in diesen eingebettet werden. Dies gibt den Schüler*innen die Chance, die Universität intensiver zu erkunden und vielleicht auch schon den ersten Kontakt zu Studierenden oder Professor*innen des zukünftigen Studienfaches aufzunehmen.

Hinweis für Lehrkräfte

Wir können Gruppen von 20 bis 140 Schüler*innen pro Besuch betreuen. Jeder zweitägige Termin wird nach Möglichkeit nur an eine Schule vergeben, sodass eine gute Betreuung gewährleistet ist.

Die Anmeldung der Gruppen erfolgt über die Schule per E-Mail an kummert@sl.uni-frankfurt.de. In Ausnahmefällen können sich Einzelpersonen dem Besuch einer anderen Schule anschließen.



Ansprechperson

Elisabeth Kummert

kummert@sl.uni-frankfurt.de

Weitere Informationen zur Veranstaltung

www.schnuppertage.uni-frankfurt.de



Mitmachen





SCHÜLERSTUDIUM

Das Schülerstudium ist ein Angebot für Oberstufenschüler*innen, die hochbegabt oder besonders leistungsstark sind und über das Lernangebot der Schule hinausgehend am wissenschaftlichen Lernangebot der Universität teilnehmen möchten und sich selbständig in wissenschaftliche Themen einarbeiten möchten. Es ist eine Möglichkeit, ihre Fähigkeiten und Interessen über den Unterrichtsstoff hinaus auszuschöpfen, indem sie bereits während der Schulzeit kontinuierlich an ausgewählten Lehrveranstaltungen teilnehmen – mit weitgehend gleichen Rechten und Pflichten wie die Studierenden.

Das Schülerstudium ist, bis auf wenige Ausnahmen, in den meisten Studiengängen möglich. In einigen naturwissenschaftlichen Studiengängen gelten besondere Bedingungen, bitte informieren Sie sich auf unserer Webseite. Zum Verständnis des universitären Lehrstoffes wird die Aufnahme des Schülerstudiums nach der Q1 empfohlen.



Mitmachen



Ansprechpersonen

Für Geistes- und Gesellschaftswissenschaften: Dipl.-Soz. Christina Rahn
schuelerstudium@uni-frankfurt.de

Für Naturwissenschaften:
Dipl.-Biol. Ulrike Helbig
schuelerstudium@uni-frankfurt.de

Weitere Informationen zur Veranstaltung und Anmeldung

www.schuelerstudium.uni-frankfurt.de



DETAILS

Datum:

Bitte beachten Sie die Informationen auf unserer Webseite.

Ort:

Campus Westend,
Riedberg und Bockenheim

Veranstaltungsart:

Studium live erleben

Klassenstufe:

Oberstufe

Vorkenntnisse:

themenabhängig

Anmeldung:

Einzelanmeldung über die Schule

SCHULE MEETS UNI

DETAILS

Datum:

Termine nach Vereinbarung

Ort:

In den Schulen oder auf dem Campus Westend

Veranstaltungsart:

Schulvorträge / interaktive Veranstaltung

Klassenstufe:

11 bis 13

Vorkenntnisse:

keine Vorkenntnisse erforderlich

Anmeldung:

Über die Lehrkraft per Mail bei der Ansprechpartnerin

Theologiestudium und katholischer Religionsunterricht

Wir möchten Ihren Schüler*innen einen Einblick in das Studium der katholischen Theologie an der Goethe-Universität Frankfurt geben und zeigen, dass die Inhalte aus dem Religionsunterricht ein wissenschaftliches Fundament haben, über das an der Uni geforscht und diskutiert wird. Wir besprechen mit Ihrem Kurs, was ein Studium eigentlich bedeutet und was dessen Inhalte und Ziele sind. Außerdem stellen wir die wissenschaftlichen Bereiche der kath. Theologie und deren Fragestellungen vor. So bekommen die Schüler*innen eine Übersicht über die verschiedenen Themengebiete der Theologie und gewinnen einen Einblick in das Studium und das Leben als Studierende.

Denkanstöße aus den Gesprächen über theologische Fragen bieten die Chance, Themen auch anschließend in den Religionsunterricht einzubauen, weiterzuführen oder zu vertiefen. Wir wollen die Begeisterung unserer Studierenden für die katholische Theologie an Ihre Schüler*innen weitergeben – vor Ort am Campus oder bei Ihnen in der Schule.



Ansprechperson

Dekanat Fachbereich Katholische Theologie
Dr. Carmen Nols
dekanat07@uni-frankfurt.de

Weitere Informationen zur Veranstaltung und Anmeldung

www.uni-frankfurt.de/86914504/Schule_meets_Uni



Mitmachen





SCIENCE CAMPS

Wer bei sechs schulfreien Wochen möglicherweise Langeweile befürchtet, dem bietet das Goethe-Schülerlabor am Institut für Didaktik der Chemie der Frankfurter Goethe-Universität auf dem Campus Riedberg eine spannende Alternative zu Schwimmbad oder Strand.

Schüler*innen zwischen 14 und 19 Jahren haben hier die Auswahl zwischen verschiedenen Science Camps.

DETAILS

Datum:

Schulsommerferien

Ort:

Campus Riedberg

Veranstaltungsart:

Schülerlaboraktivität,
Experimentieren

Klassenstufe:

14–19 Jahre

Vorkenntnisse:

Schulwissen

Anmeldung:

Einzelanmeldung

Mitmachen

**Ansprechperson**

Dr. Edith Nitsche

nitsche@chemie.uni-frankfurt.de

**Weitere Informationen zur
Veranstaltung und Anmeldung**

[www.uni-frankfurt.de/55154558/
470_Ferienkurse](http://www.uni-frankfurt.de/55154558/470_Ferienkurse)

**Förderer**

Goethe
SchülerLabor
Förderverein e. V.



FREUNDE
DER UNIVERSITÄT

STREITCLUB

DETAILS

Datum:

09. Dezember 2024

Weitere Termine 2025 folgen.

Ort:

The English Theatre Frankfurt

Veranstaltungsart:

Interaktive Veranstaltung

Klassenstufe:

Oberstufe

Vorkenntnisse:

keine Vorkenntnisse erforderlich

Anmeldung:

Per E-Mail an Katja Maasch, maasch@em.uni-frankfurt.de

Der StreitClub verhandelt aktuelle Kontroversen in einem produktiven Streitgespräch, das wieder Lust auf Streit wecken soll. Zwei streitfreudige Gäste sitzen zwei ebenso streitfreudigen und -erfahrenen Gastgeber*innen gegenüber: Nicole Deitelhoff und Michel Friedman.

Die Veranstaltung wird jeweils von Schüler*innen einer Klasse aus Frankfurt und Umgebung begleitet. Sie fungieren als Streitanalysten, die mit kritischem Blick auf die vorgebrachten Argumente blicken und rhetorische Kniffe entlarven. Sie können nicht nur im laufenden Streit intervenieren. Ihnen gehört auch der krönende Abschluss auf der Bühne, wo sie ihre Anmerkungen direkt an die Podiumsteilnehmer*innen richten können. Der StreitClub ist ein experimentierfreudiges Format, das zusammen mit den Schüler*innen weiterentwickelt wird.



Kooperationspartner*innen

The English Theatre
Frankfurt



Ansprechperson

Katja Maasch

maasch@em.uni-frankfurt.de

Weitere Informationen zur Veranstaltung und Anmeldung

<https://cutt.ly/streitclub>

Lehrkräfte können ihre Schulklasse für einen Termin zur Teilnahme anmelden.



Forschungsinstitut
Gesellschaftlicher
Zusammenhalt

Mitmachen





TAG DER GEISTESWISSENSCHAFTEN

Praxis-Workshops statt Info-Vorträge; nicht nur „Schnuppern“, sondern Mitmachen!

Der Tag der Geisteswissenschaften ist etwas für Sie,

- wenn Sie tiefer in die Welt der Geisteswissenschaften eintauchen möchten;
- wenn für Sie verschiedene geisteswissenschaftliche Studiengänge in Frage kommen und Sie sich nicht entscheiden können;
- wenn Sie nur Schulfächer kennen und entdecken wollen, was die Uni sonst noch zu bieten hat;
- wenn Sie praxisnah erfahren wollen, was es heißt, eine Geisteswissenschaft zu studieren.

Der Tag der Geisteswissenschaften bietet Ihnen realistische Einblicke mit echten Fachinhalten und mit Dozent*innen aus 15 verschiedenen Fächern. Neben Workshop-Angeboten erwartet Sie eine Orientierungs- und Diskussionsveranstaltung zu Grundlagen, Bedingungen und (beruflichen) Perspektiven eines geisteswiss. Studiums sowie ein „Markt der Möglichkeiten“ zu den Angeboten eines solchen Studiums.

Förderer



DETAILS

Datum:

Juni/Juli 2025 im Rahmen der MainStudy

Ort:

Campus Westend

Veranstaltungsart:

Studium live erleben

Klassenstufe:

Oberstufe

Vorkenntnisse:

Interesse an einem geisteswissenschaftlichen Studium

Anmeldung:

Einzelanmeldung

Mitmachen



Ansprechperson

Projektteam TdG
tdg@uni-frankfurt.de

Weitere Informationen zur Veranstaltung

www.tdg.uni-frankfurt.de
Anmeldung unter
<https://tag-der-geisteswissenschaften-2023.eventbrite.de>

Die Schüler*innen erhalten für den Besuch der Veranstaltung einen Teilnahmenachweis.



UNI:HAUTNAH

DETAILS

Datum:

Frühjahr 2025

Ort:

Auf allen Campus-
Standorten

Veranstaltungsart:

Information/
Studium live erleben

Klassenstufe:

Oberstufe

Vorkenntnisse:

keine Vorkenntnisse
erforderlich

Anmeldung:

Einzelanmeldung

UNI:hautnah ist eine studentische Initiative im Rahmen des Deutschlandstipendiums der Goethe-Universität. Unser Ziel ist es, Schüler*innen der Oberstufe einen ersten Einblick ins Studium zu geben, indem wir sie hautnah Uniluft schnuppern lassen.

Im Rahmen von **1-zu-1** oder **1-zu-2-Matchings** können die Studieninteressierten einen Tag lang einen Studierenden im Unialltag begleiten und so wertvolle Erfahrungen sammeln. So können durch die persönliche Betreuung und das Angebot von Informationen eine erste Orientierung und hilfreiche Tipps in der Studienwahl gegeben werden.

Förderer



Ansprechperson

Studentisches Team von Uni:hautnah

Goethe.uni.hautnah@gmail.com

Weitere Informationen zur Veranstaltung und Anmeldung

www.uni-hautnah.weebly.com



Mitmachen





UNIVERSITÄTSBIBLIOTHEK – FÜHRUNGEN UND KURSE

Die Universitätsbibliothek Frankfurt bietet speziell für die Schüler*innen der Oberstufe einen Online-Kurs zum Thema Literaturrecherche an. In 3 Modulen haben wir viele wichtige Informationen dazu zusammengestellt.

Dabei wechseln sich kurze Texte mit Video-Tutorials und Quizfragen ab:

- Modul 1: Informationen und Literatur im Netz finden
- Modul 2: Literaturrecherche in der UB Frankfurt
- Modul 3: Die UB Frankfurt kennen lernen

Der Kurs ist kostenfrei. Das Passwort finden Sie im jeweiligen Kursteil. Folgen Sie einfach dem angegebenen Link: <https://goethe.link/ub-kurs>



DETAILS

Datum:

Jederzeit online zugänglich

Ort:

online

Veranstaltungsart:

Online-Kurs

Klassenstufe:

Oberstufe

Vorkenntnisse:

Keine Vorkenntnisse erforderlich

Anmeldung:

Keine Anmeldung erforderlich

Mitmachen

**Ansprechperson**

Julian Häckelmann

information@ub.uni-frankfurt.de



VIRTUALBRAINLAB

DETAILS

Datum:

Jederzeit online zugänglich

Ort:

online

Veranstaltungsart:

Interaktive Veranstaltung,
Experimentieren

Klassenstufe:

Oberstufe, Mittelstufe

Vorkenntnisse:

Neurobiologische
Grundlagen

Anmeldung:

Einzelregistrierung online

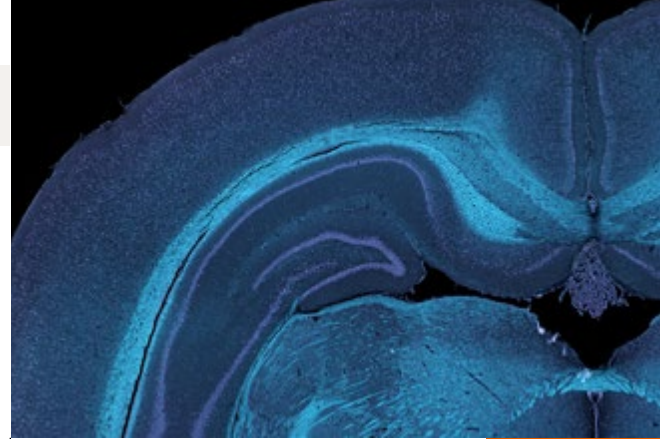


Das VirtualBrainLab ist ein unentgeltliches Angebot, welches in Kooperation zwischen der Goethe-Universität und der Gemeinnützigen Hertie-Stiftung Frankfurt entstanden ist.

Das virtuelle Labor ermöglicht einen praktischen Zugang für den neurobiologischen Unterricht der Sekundarstufe II und stellt Lehrpersonen didaktisch ausgearbeitete Konzepte mit vielfältigen Begleitmaterialien zur Verfügung. Lernende profitieren von den virtuellen authentischen Experimenten, die reale wissenschaftliche Forschungsdaten abbilden und eine aktive Auseinandersetzung mit den Inhalten fördern.

Die digitalen Angebote eignen sich für das Lernen im Klassenverband sowie die Durchführung im Home-Schooling. Alle Materialien stehen nach Registrierung kostenlos zur Verfügung.

Förderer



Ansprechperson

Dr. Sandra F.-Zimmermann

info@virtualbrainlab.de

Weitere Informationen zur Veranstaltung und Anmeldung

www.virtualbrainlab.de



Mitmachen



ZWISCHEN DEN ZEILEN LESEN – INFOVERANSTALTUNG ROMANISTIK

Das Institut für Romanische Sprachen und Literaturen bietet Schüler*innen folgendes Kooperationsangebot:

- Infoveranstaltung über das Studium der Romanistik (für Schüler*innen des Französischen, Spanischen und Italienischen) im Bachelor und Lehramt

und/oder

- „Zwischen den Zeilen lesen“ Kurzworkshop romanistische Literaturwissenschaft (für Französisch- und/oder Italienischschüler*innen).

DETAILS

Datum:

Termine nach Vereinbarung

Ort:

Campus Westend oder online

Veranstaltungsart:

Kurzworkshop und/oder Infoveranstaltung

Klassenstufe:

Oberstufe

Vorkenntnisse:

Französisch-, Spanisch- bzw. Italienischunterricht

Anmeldung:

Gruppenanmeldung

Mitmachen



Ansprechperson

Dr. Lena Schönwälder

schoenwaelder@em.uni-frankfurt.de

Weitere Informationen zur Veranstaltung und Anmeldung

www.uni-frankfurt.de/111939976



Förderer





**FORTBILDUNG FÜR
LEHRKRÄFTE**

DIALOGFORUM: BERUFS- UND STUDIENORIENTIERUNG



Lehrkräfte



Ansprechperson

Susanne Momers

momers@sli.uni-frankfurt.de

Weitere Informationen zur Veranstaltung und Anmeldung

momers@sli.uni-frankfurt.de

Themenvorschläge können schon bei der
Anmeldung eingereicht werden.



Als BSO-Lehrer*in informieren und beraten Sie Ihre Schüler*innen fachgerecht zum Thema Studien- und Berufsorientierung. Die Möglichkeiten nach dem Schulabschluss sind vielfältig. Vorstellung und Realität decken sich nicht immer. Mit welchen Herausforderungen werden Sie in Ihrem Arbeitsfeld konfrontiert? Für welches Problem suchen Sie eine praktikable Lösung? Haben Sie ein Best-Practice-Beispiel aus Ihrer Schule, welches Sie gerne mit anderen BSO-Fachkräften teilen möchten? Oder haben Sie eine Idee oder ein Konzept, für das Sie sich eine Rückmeldung von Kolleg*innen oder Studienberater*innen wünschen?

Beim BO Barcamp/Dialogforum bestimmen SIE die Themen, die Sie bewegen und über die Sie in Kleingruppen diskutieren möchten. Nach einer Kennenlernrunde im Plenum werden Themenvorschläge gesammelt und anschließend in Themengruppen bearbeitet. Am Ende der Veranstaltung werden die Ergebnisse allen Teilnehmer*innen vorgestellt.

DETAILS

Datum:

07. November 2024

16:00 – 18:30 Uhr

Ort:

Online

Veranstaltungsart:

Information und Schulung für Lehrkräfte der gymnasialen Oberstufe, Schul- und Oberstufenleitungen, BO-Koordinator*innen, Fachlehrkräfte sowie Studienfachberater*innen und Koordinator*innen von Schülerveranstaltungen.

Klassenstufe:

Lehrkräfte der Oberstufe

Vorkenntnisse:

keine Vorkenntnisse erforderlich

Anmeldung:

bis zum 04.11.2024

DPG-LEHRERGESPRÄCHE

DETAILS

Datum:

Viermal im Jahr
an einem Nachmittag

Ort:

Seminarraum 02.210 im
Physik-Gebäude, Campus
Riedberg

Veranstaltungsart:

Fortbildungsveranstaltung
für Physik-Lehrkräfte

Klassenstufe:

Sekundarstufe I und II

Vorkenntnisse:

keine Vorkenntnisse
erforderlich

Anmeldung:

nur für Lehrkräfte
Anmeldung erforderlich
(Die Anmeldung läuft über
die angegebene Webseite
der DPG.)

Die „DPG-Lehrergespräche“ sind eine Lehrerfortbildung für den Großraum Frankfurt und finden viermal im Jahr statt. Sie bieten regional ein Forum für den Erfahrungsaustausch von Physikern, Physikdidaktikern und vor allem Lehrkräften. Bei jedem Treffen soll es einen Input durch mehrere Vorträge geben. Die Inhalte können fachwissenschaftlich, physikdidaktisch oder unterrichtspraktisch sein.

Hinweis für Lehrkräfte

Lehrkräfte erhalten eine Einladung per E-Mail, wenn sie sich selbst in den E-Mail-Verteiler für Lehrkräftefortbildungen eingetragen haben:

<https://goethe.link/lehrkraeftfortbildung>

Förderer



Ansprechperson

Prof. Dr. Thomas Wilhelm
wilhelm@physik.uni-frankfurt.de

Weitere Informationen zur Veranstaltung und Anmeldung

www.dpg-physik.de/
[aktivitaeten-und-programme/
vortragsreihen/dpg-lehrergespraechе/
dpg-lehrergespraechе-frankfurt](http://www.dpg-physik.de/aktivitaeten-und-programme/vortragsreihen/dpg-lehrergespraechе/dpg-lehrergespraechе-frankfurt)



Lehrkräfte



GLA

GOETHE-LEHRKRÄFTEAKADEMIE

MEDIENBILDUNG UND DIGITALISIERUNG
PÄDAGOGIK • PSYCHOLOGIE • NATURWISSENSCHAFTEN
WIRTSCHAFT UND GESELLSCHAFT

GOETHE
UNIVERSITÄT
FRANKFURT AM MAIN

**Zentrale Ansprechpartnerin
für Lehrkräftefortbildungen
an der Goethe-Universität**

Rostocker Straße 2
60323 Frankfurt am Main

Tel.: 069/798 - 23306
gla@uni-frankfurt.de
www.gla.uni-frankfurt.de



ABL GOETHE-LEHRKRÄFTEAKADEMIE

Akademie für Bildungsforschung und Lehrkräftebildung
GOETHE-LEHRKRÄFTEAKADEMIE (GLA)



DETAILS

Datum:

Termine nach
Ausschreibung

Ort:

Campus Riedberg

Veranstaltungsart:

Fortbildungsveranstaltungen
für Lehrkräfte

Klassenstufe:

Primarstufe,
Sekundarstufe I und II

Vorkenntnisse:

keine Vorkenntnisse
erforderlich

Anmeldung:

nur für Lehrkräfte
und Lehrkräfte im
Vorbereitungsdienst

Unser Fortbildungsangebot richtet sich an Lehrkräfte in der Primarstufe, der Sekundarstufe I und II an Gymnasien, Haupt- und Realschulen und Berufsschulen mit dem Fach Chemie oder Sachunterricht. Insbesondere bieten wir halb- und ganztägige Veranstaltungen mit unterrichtsmethodischen Schwerpunkten oder laborpraktischen Übungen an. Das Angebot umfasst aber auch aktuelle Themen aus der fachwissenschaftlichen und fachdidaktischen Forschung. In unserer Fortbildungsreihe „Mediendidaktik im naturwissenschaftlichen Unterricht“ werden die Themen „Digitalisierung“, „Heterogenität“ sowie „Sprache“ fokussiert.

Unsere Fortbildungen werden vor Ort auf dem Campus Riedberg, als Online-Veranstaltungen oder auf Wunsch im Rahmen des FortbildungsMobil angeboten. Gerne kommen wir mit einem ausgewählten Thema auch an Schulen.

Förderer



Ansprechperson

Dr. Nicola Hartmann

lehrerfortbildungszentrum@chemie.uni-frankfurt.de

Weitere Informationen zur Veranstaltung und Anmeldung

www.chemielehrerfortbildung.uni-frankfurt.de



Lehrkräfte



VIRTUALBRAINLAB

LEHRKRÄFTE-FORTBILDUNG



VirtualBrainLab ist ein unentgeltliches Onlineangebot, welches einen praktischen Zugang für den neurobiologischen Unterricht ermöglicht. Im Rahmen der Fortbildung bieten wir Ihnen einen ersten Einblick in die Möglichkeiten und Experimente von VirtualBrainLab. Sie werden Gelegenheit haben, die Experimente selbst auszuprobieren, Fragen zu stellen und Anregungen zu geben. Anhand von beispielhaften Aufgaben lernen Sie die Oberflächen zur Durchführung von elektrophysiologischen Messungen, zur Betrachtung von mikroskopischen Präparaten und zur Auswertung von Eyetracker-Daten kennen. Dabei gehen wir auf die grundsätzliche Bedienung der Anwendungen ein und umreißen die fachlichen Inhalte der unterschiedlichen Unterrichtsmodule.

Förderer



DETAILS

Datum:

Termine nach Ausschreibung

Ort:

online

Veranstaltungsart:

Fortbildungsveranstaltungen für Lehrkräfte

Klassenstufe:

Ober- und Mittelstufe

Vorkenntnisse:

Neurobiologische Grundlagen

Anmeldung:

Lehrkräfte per Mail

Lehrkräfte



Ansprechperson

Dr. Sandra F.-Zimmermann
info@virtualbrainlab.de

Weitere Informationen zur Veranstaltung und Anmeldung

www.virtualbrainlab.de





BEREICH STUDIUM LEHRE INTERNATIONALES



[goetheuni.sli](https://www.goetheuni.sli)

ANLAUFSTELLE FÜR ALLE FRAGEN RUND UMS STUDIUM

Für kurze Informationsanliegen:

Studien-Service-Point:

Öffnungszeiten*

Campus Westend, Theodor-W.-Adorno-Platz 6,

PEG-Gebäude, EG,

Studium Lehre Internationales (SLI)

<https://goethe.link/studien-service-point>



Beratung für Studieninteressierte und Studierende

Zur Vereinbarung von Terminsprechstunden der Zentralen Studienberatung:

Internetseite der Zentralen Studienberatung:

www.zsb.uni-frankfurt.de



Für kurze Informationsanliegen:

Telefonhotline

069 / 798 38 38

Mo.– Fr. 9:00–12:00 Uhr

Mo.– Do. 12:30–15:30 Uhr

E-Mail-Anfragen: sli@uni-frankfurt.de

Infos zum Studienangebot:

www.studienangebot.uni-frankfurt.de



* Bitte informieren Sie sich auf unseren Webseiten über die aktuell gültigen Öffnungszeiten und Beratungsangebote.

STIPENDIENSERVICE

Ein Stipendium kann Ihnen sowohl finanzielle Unterstützung als auch ideelle Förderung in Form von Seminaren, Mentoring und akademischen und sozialen Netzwerken bieten. Die Möglichkeiten sind auch vielfältiger, als Sie wahrscheinlich denken!

Starten Sie Ihren Weg zum passenden Stipendium mit dem Stipendien-service der Goethe-Universität.

Wir bieten B.A.-, M.A.- und Staatsexamensstudierenden aller Nationalitäten:

- individuelle Beratung rund um das Thema Stipendien zur Finanzierung Ihres Studiums an der Goethe-Universität.
- aktuelle Stipendienausschreibungen und Fristenübersicht
- Workshops zur Stipendiensuche und zum Bewerbungsverfahren.

Weitere Infos, Kontaktdaten und Terminanmeldung:

www.stipendien.uni-frankfurt.de

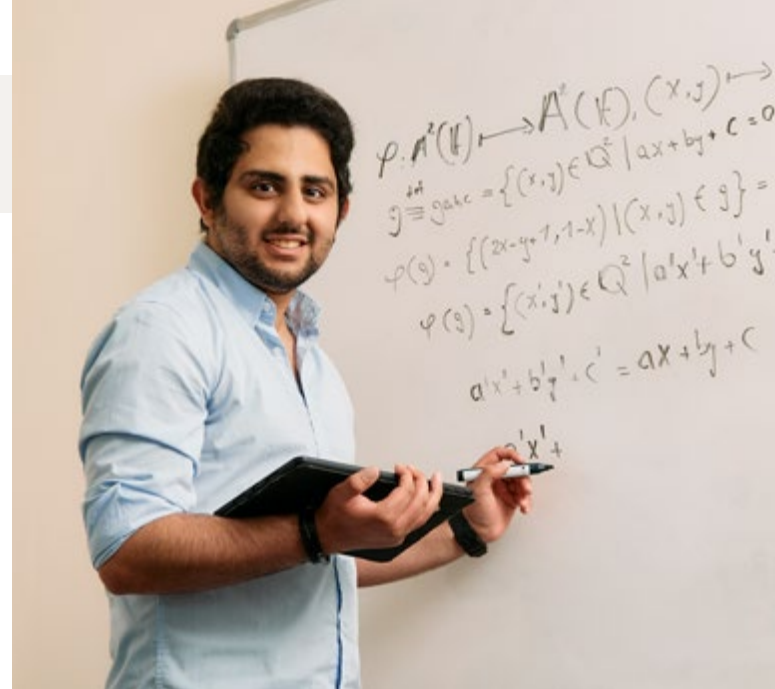


Foto: Moritz Reich

„Ein Stipendium hat mich dabei unterstützt, dass ich mich ohne finanzielle Sorgen auf mein Studium konzentrieren kann.“

Ashkan, Lehramtsstudent der Goethe-Universität

STUDIERN OHNE BARRIEREN



Wenn Sie mit einer körperlichen oder psychischen Beeinträchtigung studieren möchten, haben wir vielfältige Unterstützungsangebote, um Ihnen den Studienalltag zu erleichtern. Die Zentrale Studienberatung steht Ihnen bei Fragen, die in Zusammenhang mit Ihrer Beeinträchtigung stehen, wie z.B. Studienfinanzierung, Hilfsmittelversorgung, Nachteilsausgleich bei Prüfungen, Studienwahl, Aufnahme und Durchführung des Studiums, gern zur Verfügung.

Frau Brandenburg und Frau Rahn sind Ihre Ansprechpartnerinnen für Fragen, die das Studium, Lehren und Lernen (z.B. Prüfungsmodifikationen) sowie die persönliche soziale Situation betreffen. Hier erhalten beeinträchtigte Studierende und Studieninteressierte Beratung auch bereits im Vorfeld der Aufnahme eines Studiums.

Anmeldung über das Online-Termin-System:

<https://goethe.link/zsb-terminvergabe>



KONTAKT

Zentrale Studienberatung der Goethe-Universität Studium Lehre Internationales (SLI)

Theodor-W.-Adorno-Platz 6,
Campus Westend,
Gebäude PEG

Kirsten Brandenburg

(069) 798-17 38 3

barrierefrei@uni-frankfurt.de

Christina Rahn

(069) 798-17 92 3

barrierefrei@uni-frankfurt.de

ZENTRALE STUDIENBERATUNG (ZSB)



Die Mitarbeiter*innen der Zentralen Studienberatung bieten individuelle Beratungsgespräche zu folgenden Themen:

- Inhaltliche Auskünfte zu den Studiengängen der Goethe-Universität (Aufbau, Ablauf, Schwerpunkte, Anschlussmöglichkeiten, mögliche Kombinationen, Prüfungen etc.)
- Methodische Unterstützung bei der Studienwahl, insbesondere bei Entscheidungsschwierigkeiten oder zu Beginn des Studienwahlprozesses
- Beratung bei Studienzweifeln
- Unterstützung bei der Suche nach alternativen Studienmöglichkeiten
- Informationen zur Bewerbung
- Informationen zum Fach- oder Ortswechsel
- Studieren mit Kind oder Pflegeaufgaben
- Vereinbarkeit von Studium und Nebentätigkeiten
- Studieren mit Beeinträchtigung
- Berufsperspektiven
- Prüfungscoaching

Aktuelle Sprechzeiten und Ansprechpartner*innen

www.zsb.uni-frankfurt.de

Anmeldung über das Online-Termin-System:

<https://goethe.link/zsb-terminvergabe>





BERUFLICHE AUSBILDUNG

BERUFLICHE AUSBILDUNG AN DER GOETHE-UNIVERSITÄT? NA KLAR!



Foto: Moritz Reich

Als großer Arbeitgeber in der Rhein-Main Region bilden wir auch aus. Mit unseren vielfältigen Berufsbildern wie zum Beispiel Verwaltungsfachangestellte, Tierpfleger*in, Imker*in, Industriemechaniker*in und weiteren bieten wir ein großes Spektrum an spannenden Berufen an. Auch ein Duales Studium ist aktuell dabei!

Sie möchten uns kennenlernen und Ihren Schüler*innen den Universitätsalltag aus Arbeitgebersicht näherbringen?

Wir bieten Ihnen an:

- Schulbesuche mit entsprechendem Vortrag
- Campus-Erkundungen mit Informationen zu unseren Angeboten
- Workshops zum Thema „Die Bewerbung - wen suchen wir eigentlich?“
- Individuelle Themenabsprachen für Ihren Unterricht

Nehmen Sie gerne Kontakt zu uns auf, wir freuen uns auf Sie!

ANMELDUNG

Theresa Anton

069 798 18541

ausbildung@uni-frankfurt.de



Niklas Sujan

069 798 17354

ausbildung@uni-frankfurt.de

Termine:

nach Absprache

Veranstaltungsart:

Vortrag / Fragerunden / Diskussionen

Klassenstufe:

Klasse 9 – 13

Vorkenntnisse:

nicht erforderlich

Weitere Informationen:

www.uni-frankfurt.de/102887690/Berufliche_Ausbildung



www.schule.uni-frankfurt.de