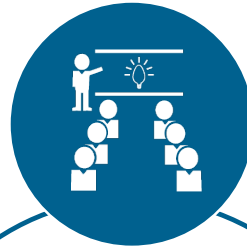


# Herzlich willkommen im Lehramtsstudium an der Goethe-Universität im Wintersemester 2023/24

# Lehramtsstudium an der Goethe-Universität

hervorragende Lehre



akademische  
Lehrerbildung



traditionsreiche  
Universität



alle Lehramtsstufen & bis zu  
22 Studienfächer  
im Lehramt stehen zur Wahl



ca. **48.000** Studierende,  
davon ca. **6.000**  
Lehramtsstudierende



# Heutiger Ablauf

- Allgemeine Studienberatung
- Studienaufbau
- Wichtige Anlaufstellen
- Zentrales Prüfungsamt Lehramt
- Praxisphasen
- Checkliste für das erste Semester
  
- Pause
  
- Vorstellung Fachschaft
- Evaluation
- offene Fragen

# Studienberatung im Lehramtsstudium

Martina Ripplinger - E-Mail Adresse: [lehramtsstube@uni-frankfurt.de](mailto:lehramtsstube@uni-frankfurt.de)

Ich unterstütze Sie bei komplexeren Anliegen:

- Studienverlauf (Fachwechsel, Studiengangwechsel, Studienorganisation, Studienzweifel)
- Examensplanung (Prüfer\*innensuche, Prüfungsteile, Zeiteinteilung)
- Familienverantwortung (Mutterschutz, Urlaubssemester, pflegebedürftige Angehörige)
- Nachteilsausgleich (Studierende mit chronischer Erkrankung und/oder Behinderungen)
- etc.

Hier finden Sie mich:

- [https://www.uni-frankfurt.de/70233906/Allgemeine Studienberatung Lehramt](https://www.uni-frankfurt.de/70233906/Allgemeine_Studienberatung_Lehramt)

Online-Sprechzeit (virtuell, ohne Voranmeldung!):

Persönliche Sprechstunde in Präsenz nur nach vorheriger Anmeldung:

Donnerstag 13-14:30 Uhr

Bitte tragen Sie sich über "Terminvergabe Sprechstunde Info-Café Main-Lehramt" in unserem

[semesterübergreifenden OLAT-Kurs](#) für einen Termin in Präsenz ein.

Online-Sprechzeit (virtuell, ohne Voranmeldung!):

Montag 10-12 Uhr und Donnerstag 9:30 -11:30 Uhr

Zugang Big Blue Botton-Sprechstunde:

Einwahl per Link: Bitte klicken Sie [HIER](#)

Zugangscode: 308484



# Anliegen rund ums Lehramtsstudium klären:

## Studentische Beratung

[www.uni-frankfurt.de/70233906/Allgemeine\\_Studienberatung\\_Lehramt](http://www.uni-frankfurt.de/70233906/Allgemeine_Studienberatung_Lehramt)



**Informationsplattform  
Lehramt: Fragen von  
Studierenden,  
Stellenangebote der  
Schulen, Fachbereiche**

<https://main-lehramt.de/>



Folien sind hier  
hinterlegt:  
[main-lehramt.de/lov](http://main-lehramt.de/lov)

**Visuelle Darstellung Ihrer  
Studienordnung und –verläufe:**  
[leon.uni-frankfurt.de](http://leon.uni-frankfurt.de)



<https://main-lehramt.de/lov/>

## **Mo, 18.09.2023, 13.00-15.00 Uhr, in Präsenz**

Lehramt Grundschule, L1, Campus Westend, Seminarhaus, SH 0.101

Lehramt Haupt- und Realschule, L2 & Lehramt für Förderpädagogik, L5, Campus Westend, Seminarhaus, SH 0.105

Lehramt an Gymnasien, L3, Campus Westend, Seminarhaus, SH 0.107

## **Mi, 20.09.2023, 13.00-15.00 Uhr, in Präsenz**

Lehramt Grundschule, L1, Campus Westend, Seminarhaus, SH 4.101

Lehramt Haupt- und Realschule, L2 & Lehramt für Förderpädagogik, L5, Campus Westend, Seminarhaus, SH 3.106

Lehramt an Gymnasien, L3, Campus Westend, Seminarhaus, SH 4.104

## **Mo, 25.09.2023, 13.00-15.00 Uhr, in Präsenz**

Lehramt Grundschule, L1, Campus Westend, Seminarhaus, SH 3.101

Lehramt Haupt- und Realschule, L2 & Lehramt für Förderpädagogik, L5, Campus Westend, Seminarhaus, SH 3.105

Lehramt an Gymnasien, L3, Campus Westend, Seminarhaus, SH 3.104

## **Mi, 27.09.2023, 13-15.00 Uhr, in Präsenz**

Lehramt Grundschule, L1, Campus Westend, IG Farbenhaus IG 0.251 (UG)

Lehramt Haupt- und Realschule, L2 & Lehramt für Förderpädagogik, L5, Campus Westend, IG Farbenhaus IG 0.454 (UG)

Lehramt an Gymnasien, L3, Campus Westend, IG Farbenhaus IG 0.254 (UG)

## **Fr, 29.09.2023, 13-15:00 Uhr, in Präsenz**

**Zusatztermin für L3, Campus Westend, Casino, Cas 1.801 (Renate von Metzler-Saal)**

## **Mi, 04.10.2023, 13-15.00 Uhr, in Präsenz**

Tutorium für alle Lehrämter, Campus Westend, Seminarhaus, SH 0.105

# Studienaufbau

Le... / L1  
Zusammenschluss  
Psychologie, Soziologie,  
Politikwissenschaften,  
Erziehungswissenschaften

Gesamt: 180 CP	Bildungswissenschaften	34 CP
	Allg. Grundschuldidaktik	10 CP
	Ästhetische Bildung	10 CP
	Praxisphasen	30 CP
	Langfach	50 CP
	Kurzfach	24 CP
	Kurzfach	24 CP

Grundpraktikum von 4 Wochen und  
Praxissemester (150 Arbeitsstunden)

Credipoints: Alle  
Studienleistungen werden  
nach dem European Credit  
Transfer System ECTS  
bewertet. In jedem  
Studienprogramm muss eine  
bestimmte Anzahl ECTS-  
Punkte erworben werden,  
damit der Abschluss erfolgen  
kann.

1 CP = 30 Stunden  
Arbeitsaufwand pro Semester.  
Für den Erhalt der Credit Points  
ist nur der erfolgreiche  
Abschluss des Moduls  
maßgeblich, nicht die daraus  
resultierende Note.  
Ca. 40 Arbeitsstunden pro  
Woche

Regelstudienzeit: 3,5 Jahre / 7 Semester

# Studienaufbau

## Lehramtsstudium Haupt- und Realschule / L2

Soziologie, Politikwissenschaften, Psychologie,  
Erziehungswissenschaften

Gesamt: 180 CP	<b>Bildungswissenschaften</b>	46CP
	<b>Praxisphasen</b>	50CP
	<b>1. Unterrichtsfach</b>	52CP
	<b>2. Unterrichtsfach</b>	52CP

Grundpraktikum von 4 Wochen und  
Praxissemester (150 Arbeitsstunden)

Regelstudienzeit: 7 Semester / 3,5 Jahre



# Studienaufbau

Lehramtsstudium Gymnasium / L3

Soziologie, Politikwissenschaften,  
Psychologie,  
Erziehungswissenschaften

Gesamt: 240 CP	Bildungswissenschaften	36CP	Grundpraktikum von 4 Wochen und Praxissemester (150 Arbeitsstunden)
	Praxisphasen	30CP	
	1. Unterrichtsfach	87CP	
	2. Unterrichtsfach	87CP	

Regelstudienzeit: 4,5 Jahre / 9 Semester

## Lehramt für Förderpädagogik / L5

Gesamt: 240 CP	Bildungswissenschaften	46CP
	Praxisphasen	30CP
	1. Unterrichtsfach	52CP
	Sonderpädagogische Fachrichtung	112CP

Soziologie, Politikwissenschaften, Psychologie, Erziehungswissenschaften

Grundpraktikum und Praxissemester

2 Sonderpädagogische Fachrichtungen

Regelstudienzeit: 4,5 Jahre / 9 Semester

[https://www.uni-frankfurt.de/62156397/Die\\_Lehramtsstudieng%C3%A4nge](https://www.uni-frankfurt.de/62156397/Die_Lehramtsstudieng%C3%A4nge)

Module werden mit einer  
Prüfung abgeschlossen  
(Klausur, Hausarbeit,  
Studinleistungen o.ä.)

Besonderheit im Wintersemester 23/24 📖 (Stand 15.09.2023)

Bitte besuchen Sie die Tutorien zur Stundenplangestaltung oder kontaktieren Sie bei Fragen die Studienberatung.

Das Lehramtsstudium an der Goethe-Universität ist modularisiert. Das bedeutet, dass eine bestimmte, für Sie durch die fachspezifischen Anhänge definierte Anzahl an Modulen zu absolvieren ist. Diese sind aktuell noch nicht veröffentlicht.

Bei Veröffentlichung finden Sie hier die fachspezifischen Anhänge:

**Visuelle Darstellung Ihrer  
Studienordnungen und –verläufe:**  
[leon.uni-frankfurt.de](https://leon.uni-frankfurt.de)



## Organisatorisches zum Studium

Semestertermine:

### **WS 2023/24:**

1. Oktober 2023 - 31. März 2024

**Vorlesungsbeginn:** 16. Oktober 2023

**Vorlesungsfrei** (Weihnachten):

22. Dezember 2023 bis 05. Januar 2024

**Vorlesungsschluss:** 09. Februar 2024

### **SoSe 2024:**

01. April 2024 – 30. September 2024

**Vorlesungsbeginn:** 15. April 2024

**Vorlesungsschluss:** 19. Juli 2024

## Abkürzungen im Universitätsalltag

ABL: Akademie für Bildungsforschung und Lehrkräftebildung

AGD: Allgemeine Grundschuldidaktik

BW: Bildungswissenschaften

CP: Creditpoints

c.t.: von Lateinisch: cum tempore („mit Zeit“), d. h. eine Viertelstunde später als angegeben (ist nichts angegeben, ist in der Regel c. t. gemeint)

HRZ: Hochschulrechenzentrum, siehe <http://www.rz.uni-frankfurt.de>

SS: Sommersemester

s.t.: von Lateinisch: sine tempore („ohne Zeit“), d.h. genau zur angegebenen Zeit

SWS: Semesterwochenstunden (s. a. Stundenplan erstellen). Eine SWS dauert 45 Minuten, die meisten Veranstaltungen haben zwei SWS, dauern also 90 Minuten.

TN: Teilnahmenachweis

WS: Wintersemester

ZPL: Zentrales Prüfungsamt Lehramt

# Heutiger Ablauf

- Allgemeine Studienberatung
- Studienaufbau
- **Wichtige Anlaufstellen:**
  - Zentrales Prüfungsamt
  - Praxisphasen
  
- Fahrplan für das erste Semester
  
- Vorstellung Fachschaft
- Evaluation
- offene Fragen

# Anlaufstellen im Lehramtsstudium



Gesamte  
Prüfungsverwaltung

Allgemeine  
Studienberatung  
Lehramt

Zentrales  
Prüfungsamt

Büro  
Schulpraktische  
Studien /  
Praxisphasen

Zusatzangebote zur  
Professionalisierung

Studienfachberater\*innen

Fachbereiche

Lehrstühle



ABLUNIFRANKFURT

Das Zentrale Prüfungsamt für Lehramtsstudiengänge, kurz: ZPL, verwaltet Ihre Studien- und Prüfungsleistungen im Lehramtsstudium.

- Prüfungsan- und abmeldung erfolgt in Goethe-Campus:

<https://www.goethe-campus.uni-frankfurt.de>



- Informationen, Anleitungen und Videos zum Anmeldeprozess finden Sie unter :

[https://www.uni-frankfurt.de/113688474/ContentPage\\_113688474](https://www.uni-frankfurt.de/113688474/ContentPage_113688474)

- Studienordnungen und (fachspezifische Anhänge) finden Sie unter:

<https://leon.uni-frankfurt.de/>

→ Alle Dokumente (z.B. Erstmeldung), Informationen, Fristen, Sprechzeiten etc. finden Sie auf der Webseite des ZPL: [https://www.uni-frankfurt.de/99611275/Zentrales Pr%C3%BCfungsamt f%C3%BCr Lehramtsstudieng%C3%A4nge](https://www.uni-frankfurt.de/99611275/Zentrales_Pr%C3%BCfungsamt_f%C3%BCr_Lehramtsstudieng%C3%A4nge)

Die Studien- und Prüfungsordnungen regeln:

- die zu erbringenden Leistungen (Studienleistungen, Modul[teil]prüfungen)
- Anmelde- und Rücktrittsverfahren
- Zulassungsvoraussetzungen
- Verfahren im Falle des Nichtbestehens von Prüfungen werden Sie automatisch zum nächstmöglichen Zeitpunkt erneut angemeldet





# Die Praxisphasen in den Lehramtsstudiengängen (L1, L2, L3, L5)

Kein Orientierungspraktikum  
mehr notwendig

## Grundpraktikum

- **Anmeldung:** empfohlen im 1. Semester
- Voraussetzungen: keine
- Schwerpunkt: Bildungswissenschaften

## Praxissemester

- **Anmeldung:** ab dem 3. Semester (L1, L2, L5) bzw. 4. Semester (L3) möglich
- Voraussetzungen: Grundpraktikum, Mindestsemester
- Schwerpunkt: Fachdidaktik

**Anmeldung: 23. – 27.10.23**  
über die Homepage des Büros für  
Schulpraktische Studien



Büro für  
Schulpraktische  
Studien

**ONLINE**

**ANMELDUNG**  
IN DER ZWEITEN  
VORLESUNGS-  
WOCHE

# Checkliste fürs Erste Semester

- ✓ Bitte richten Sie Ihre studentische Mailadresse ein
- ✓ Stundenplan: fachspezifischen Anhänge zur Studienordnung:
- ✓ [leon.uni-frankfurt.de](https://leon.uni-frankfurt.de)
- ✓ Besuch der Tutorien zur Stundenplangestaltung
  
- ✓ Erstmeldung per E-Mail beim ZPL einreichen
- ✓ Prüfungsan- und abmeldung durchlesen
- ✓ Anmeldung zu den Praxisphasen
- ✓ Informationen zum Betriebspraktikum einholen (Hessische Lehrkräfteakademie)
- ✓ [Orientierungsangebote](#) der Fachbereiche

## Good to know

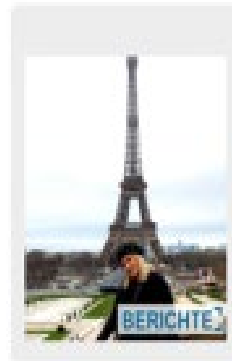
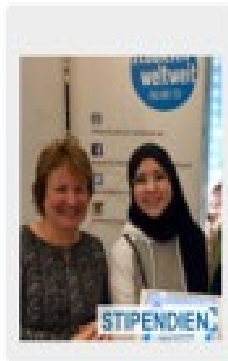
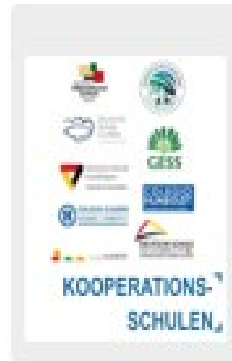
- benutzen Sie Google zur Suche von Informationen: Sprechzeiten, Personen etc.
- geben Sie sich Zeit 🖱️
- Schreibzentrum: [https://www.starkerstart.uni-frankfurt.de/82720027/PortalStartPage\\_82720027](https://www.starkerstart.uni-frankfurt.de/82720027/PortalStartPage_82720027)
- Schreiben Sie nette E-Mails mit Betreff, Begrüßungs- und Abschiedsformel
- Validierungsautomaten finden Sie in jedem Gebäude der Universität

# Heutiger Ablauf

- Allgemeine Studienberatung
- Studienaufbau
- Wichtige Anlaufstellen
- Zentrales Prüfungsamt
- Praxisphasen
  
- Checkliste für das erste Semester
- **Zusatzangebote zur Professionalisierung**
  
- Pause
  
- Vorstellung Fachschaft
- Evaluation
- offene Fragen

# Praxisphasen

## Schulpraktika und Praxissemester im Ausland



# Zusatzangebote zur Professionalisierung

Die ABL würdigt mit dem International Teacher Education Certificate erworbene Kompetenzen im Bereich der Internationalisierung.

Die 4 Bausteine des Zertifikats können während des gesamten Lehramtsstudiums absolviert werden.

Es müssen zum Beispiel ein studienbezogener Auslandsaufenthalt, besonderes interkulturelles Engagement sowie Sprachkurse nachgewiesen werden.

Nähere Informationen:

<https://www.uni-frankfurt.de/81601451/Zertifikat>

Lehramtsorientierungsveranstaltung



# Begleite als Lehramtsstudent:in Sprachanfänger:innen bei TELLUS

- Bezahltes Praktikum an einer beruflichen Schule
- von der Goethe Universität als Pflichtpraktikum anerkannt (alle Praxisphasen im Lehramt)
- Unterricht mit jugendlichen Geflüchteten
- Aufbau deines beruflichen und studentischen Netzwerks

Bewirb dich jetzt!

[www.crespo-foundation.de/de/programm/tellus](http://www.crespo-foundation.de/de/programm/tellus)





## ... PraktikabeL

### Schulpraktika in besonderen Lebenslagen

„PraktikabeL – Praktika in besonderen Lebenslagen“ ist Teil des universitätsweiten Projekts ELLVIS – Erfolgreich Lehren und Lernen – Vielfalt und Internationalisierung im Studium“ und verfolgt das Ziel, Lehramtsstudierenden in besonderen Lebenslagen unter Berücksichtigung der Anforderungen dieser Zielgruppe eine erfolgreiche Teilnahme an den Praxisphasen zu ermöglichen.

Ein mehrwöchiges Präsenzpraktikum zu absolvieren kann für Studierende in besonderen Lebenslagen eine große Herausforderung darstellen und in manchen Fällen dazu führen, dass der entsprechende Studienanteil nicht abgeschlossen werden kann. Das Projekt PraktikabeL hat es sich zur Aufgabe gemacht, Alternativkonzepte zur Verfügung zu stellen, die eine Kombination von Präsenzanteilen und alternativen Aufgabenformaten ermöglichen und sich so zeitlich und räumlich flexibler gestalten und besser in den Alltag integrieren lassen. Bei Interesse informieren Sie sich gerne auf unserer Homepage oder wenden sich an das Büro für Schulpraktische Studien.





## Pro-L Zertifikat – Workshops zur praxisorientierten Professionalisierung



- kostenloses Workshopprogramm zum Erwerb berufsbezogener Kompetenzen für Lehramtsstudierende aller Fächer der Goethe-Universität
- Workshopangebote in drei fachübergreifenden Themenfeldern:
  - A: Digital und Kreativ
  - B: Diversität und Heterogenität
  - C: Kommunikation und Organisation
- Die Workshops können in jedem Fachsemester besucht werden
- Das aktuelle Workshopprogramm finden Sie in Kürze unter:  
[https://www.uni-frankfurt.de/65879457/PRO\\_L\\_Workshops](https://www.uni-frankfurt.de/65879457/PRO_L_Workshops)

Zum Workshopprogramm:



Zum Studienstart...

# Digitale Basiskompetenzen!

Allg. Grundlagen

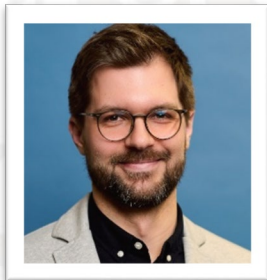
Digitale Universität

Medien erstellen

Hausarbeiten

Computernutzung – Audio- & Videobearbeitung – Onlinerecherche – Hausarbeiten schreiben

Lernplattformen kennenlernen – MS Office – Urheberrecht – Datenschutz



**Anmeldung bis zum 25.10.23 per E-Mail an**

Joshua Schell-Ehl, M.Phil.

[schell-ehl@em.uni-frankfurt.de](mailto:schell-ehl@em.uni-frankfurt.de)

Medienkompetenzzertifikat für Lehramtsstudierende

# MEDIENKOMPETENT?

MACH DICH FIT !



## ONLINE VORLESUNG

Sie hören ExpertInnen, die Lernszenarien mit digitalen Medien vorstellen und über ihre Erfahrungen berichten.



## TUTORIUM

Sie erlernen den Umgang mit verschiedenen Programmen, die Ihnen in Ihrem Studium sehr nützlich sein können.



## ZERTIFIKAT

Das abschließende Zertifikat können Sie später Ihren Bewerbungen beilegen.

**DIGITALE EINFÜHRUNGSVERANSTALTUNG AM 19.10.2023 18 Uhr c.t.**

Anmeldeinformationen finden Sie demnächst auf der Website des MKZ



Kontakt Arbeitsbereich Digitale Medien  
abl.digital@uni-frankfurt.de

[www.abl.uni-frankfurt.de/medienzertifikat](http://www.abl.uni-frankfurt.de/medienzertifikat)

**ABL** AKADEMIE  
FÜR BILDUNGSFORSCHUNG  
UND LEHRKRÄFTEBILDUNG

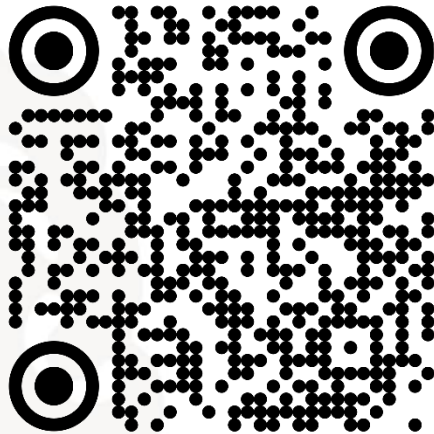
## Social Media

Folgt der Akademie für Bildungsforschung und Lehrkräftebildung auf Instagram (@ablunifrankfurt)!

- Informationen und Updates rund um das Lehramtsstudium an der Goethe-Uni
- Erinnerungen an Anmeldefristen
- Veranstaltungsankündigungen
- Stellenausschreibungen



Bitte füllen Sie die Evaluation aus !





Martina Ripplinger  
Kontakt: [lehramtsstube@uni-frankfurt.de](mailto:lehramtsstube@uni-frankfurt.de)



