



ENTER_ZUKUNFT_PÄDAGOGIK

Die Jobmesse für Erziehungswissenschaften der Goethe-Universität Frankfurt

DER PÄDAGOGISCHEN PRAXIS AUF DER SPUR



3. Februar 2023 | 13 – 18 Uhr

ONLINE-Jobmesse 2023



Mehr Informationen unter
jobmessen.uni-frankfurt.de

Lernen Sie die Top-Arbeitgeber*innen der Region bequem von
Zuhause aus kennen!



Career
Service



PARITÄTISCHES
BILDUNGSWERK
HESSEN



FACHBEREICH
ERZIEHUNGSWISSENSCHAFTEN
GOETHE-UNIVERSITÄT FRANKFURT

GRÜßWORTE

PROF. DR. CHRISTIANE THOMPSON,
VIZEPRÄSIDENTIN FÜR LEHRE, STUDIUM, WEITERBILDUNG



Liebe Studierende und Absolvent*innen der Erziehungswissenschaften, seit zehn Jahren haben Sie die Möglichkeit, auf der Jobmesse „Der pädagogischen Praxis auf der Spur“ die Vielfalt pädagogischer Arbeitsfelder kennenzulernen, Gespräche mit professionellen Pädagog*innen zu führen, Praktika zu verabreden und Stellenangebote abzuwägen. Als Vizepräsidentin für Lehre, Studium und Weiterbildung bin ich begeistert von diesem Veranstaltungsformat, das sich im Laufe der Jahre als erfolgreiches Modell etabliert hat und seinen festen Platz im Jahresrhythmus der universitären Aktivitäten einnimmt. An dieser Stelle sei dem Organisationsteam herzlich gedankt, das mit großem Engagement wieder ein interessantes und vielfältiges Programm entwickelt hat. Mein Dank gilt auch den zahlreichen Bildungseinrichtungen, die mit ihrer Teilnahme demonstrieren, wie wichtig und lohnend der Austausch zwischen Wissenschaft und Praxis ist. Die Goethe-Universität hat großes Interesse daran, diesen Austausch zu vertiefen und gemeinsam weiterzuentwickeln.

Als Erziehungswissenschaftlerin fühle ich mich der Veranstaltung natürlich in besonderer Weise verbunden und freue mich, dass unsere Studierenden mit der Jobmesse die Gelegenheit haben, ihr im Studium erworbenes erziehungswissenschaftliches Wissen in pädagogische Praxisfelder einbringen und reflektieren zu können.

Ihnen allen wünsche ich im Namen der Goethe-Universität eine informative und gewinnbringende Veranstaltung.



GRÜßWORTE

DR. BIRTE EGLOFF,
DEKANAT FACHBEREICH ERZIEHUNGSWISSENSCHAFTEN

Herzlich willkommen zur ONLINE-Jobmesse „Der pädagogischen Praxis auf der Spur“ im Wintersemester 2022/23! Der Fachbereich Erziehungswissenschaften, das Paritätische Bildungswerk Hessen e.V. und CAMPUSERVICE freuen sich, auch in diesem Jahr zahlreiche pädagogische Einrichtungen aus dem Bildungs- und Sozialbereich zu begrüßen, die sich Studierenden und Absolvent*innen der Erziehungswissenschaften in ihrer Vielfalt und Vielgestaltigkeit präsentieren.

„Enter_Zukunft_Pädagogik“ – mit dieser Aufforderung möchten wir Studierende, Absolvent*innen und künftige Arbeitgeber*innen miteinander ins Gespräch bringen. Wir bleiben dabei optimistisch, auch wenn wir in gesellschaftlich schwierigen Zeiten leben und die aktuellen Krisen nicht ohne Auswirkungen auf Bildungseinrichtungen und somit auf Lern- und Bildungsprozesse bleiben werden. Umso mehr kommt es darauf an, sich mit professionellem Anspruch den Problemen und Herausforderungen zu stellen. Die Jobmesse bietet Gelegenheit, nicht nur die individuelle Berufswahl und den Einstieg in die pädagogische Praxis vorzubereiten, sondern auch, über die gesamtgesellschaftliche Relevanz von Pädagogik in Krisenzeiten zu diskutieren und ihren Beitrag zur Gestaltung von Zukunft auszuloten.

Hierzu erwartet Sie wieder ein interessantes Programm im digitalen Format. Wir starten mit einer Runde, in der Marc Aulerich (Kita Frankfurt) und Martin Gleiß (St. Josephshaus, Kinder- und Jugendhilfezentrum gGmbH), zwei Absolvent*innen des Fachbereichs Erziehungswissenschaften, ihren Weg in den pädagogischen Beruf schildern, ihre vielfältigen Erfahrungen teilen und sicher auch den einen oder anderen Tipp zum Berufsstart weitergeben. Aus der Perspektive zweier Arbeitgeber*innen können die beiden zudem zu den Erwartungen an professionelles Handeln in ihren jeweiligen pädagogischen Feldern Auskunft geben und konkrete Berufsmöglichkeiten aufzeigen.

Im Anschluss stehen Ihnen unsere insgesamt 16 Partner*innen aus unterschiedlichen pädagogischen Bereichen in jeweils einstündigen parallelen Slots für Gespräche und Austausch zur Verfügung. Nutzen Sie die Gelegenheit, Ihre Fragen zu stellen und Kontakte zu knüpfen!

Übrigens: In diesem Jahr findet die Jobmesse bereits zum zehnten Mal statt! Wir freuen uns, damit am Fachbereich Erziehungswissenschaften und an der Goethe-Universität ein erfolgreiches und interessantes Format im Übergang von Studium in den Beruf fest etabliert zu haben und sind gespannt auf die nächsten Jahre!

Wir wünschen Ihnen allen eine anregende und gelungene Veranstaltung!



PROGRAMM

Aussteller	Uhrzeit
Kita Stadt Frankfurt und Theresien Kinder- und Jugendhilfezentrum und St. Josephshaus e.V. im Gespräch mit Dr. Birte Egloff - Fachbereich Erziehungswissenschaften, Goethe-Universität	13:15 - 13:45
Kita Stadt Frankfurt	14:00 - 14:45
Gesellschaft für Jugendbeschäftigung	14:00 - 14:45
Haus der Volksarbeit	14:00 - 14:45
Behinderten-Werk Main-Kinzig	14:00 - 14:45
Theresien Kinder- und Jugendhilfe	15:00 - 15:45
Salus-Gesellschaft	15:00 - 15:45
myhomecare und myschoolcare	15:00 - 15:45
Caritasverband Frankfurt	15:00 - 15:45
VSM-Kinder- und Jugendhilfe	16:00 - 16:45
Jugend- und Sozialamt Frankfurt	16:00 - 16:45
IB Südwest	16:00 - 16:45
CeBeeF	16:00 - 16:45
Jugendberatung und Jugendhilfe	17:00 - 17:45
DRK	17:00 - 17:45
Landesarbeitsgemeinschaft der Freien Waldorfschulen in Hessen	17:00 - 17:45
Evangelischer Verein für Jugendsozialarbeit in Frankfurt e. V.	17:00 - 17:45

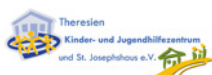
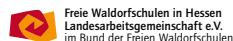
ANMELDUNG UNTER:



beratung@uni-frankfurt.campuservice.de



DIE AUSSTELLER*INNEN VON 2023



Bildungswerk der Hessischen
Wirtschaft e.V.
www.bwhw.de

Bistum Limburg - Dezernat Kinder,
Jugend und Familie
www.kita.bistumlimburg.de

BWMK Behinderten-Werk
Main-Kinzig e.V.
www.bwmk.de

Caritasverband Frankfurt e. V.
www.caritas-frankfurt.de

CeBeeF Inklusion & Vielfalt
gGmbH
www.cebeef.com

DRK Frankfurt Sozialdienste
Frankfurt am Main gGmbH
www.drkfrankfurt.de

Evangelischer Verein für Jugend-
sozialarbeit in Frankfurt e. V.
[www.jugendsozialarbeit-
evangelisch.de](http://www.jugendsozialarbeit-
evangelisch.de)

gemeinnützige BVZ gGmbH
www.bvz-frankfurt.de

GFFB GmbH
www.gffb.de

gjb Gesellschaft für
Jugendbeschäftigung e.V.
www.gjb-frankfurt.de

Haus der Volksarbeit e.V.
www.hdv-ffm.de

IB Südwest gGmbH für Bildung
und soziale Dienste
www.ib-suedwest.de/ib-ffm

Jugend- und Sozialamt der Stadt
Frankfurt
www.frankfurt.de

Jugendberatung und Jugendhilfe
e.V.
www.jj-ev.de

Kita Frankfurt
www.kitafrankfurt.de

Freie Waldorfschulen in Hessen
Landesarbeitsgemeinschaft e.V.
www.waldorfschule-hessen.de

Le Jardin Multilingual
www.le-jardin.eu

myhomecare Rhein-Main GmbH •
myschoolcare
www.myschoolcare.de
www.my-homecare.de

NEZABUDKA
KINDERBETREUUNG gGmbH
www.nezabudka.de

Phorms Education SE
www.frankfurt.phorms.de

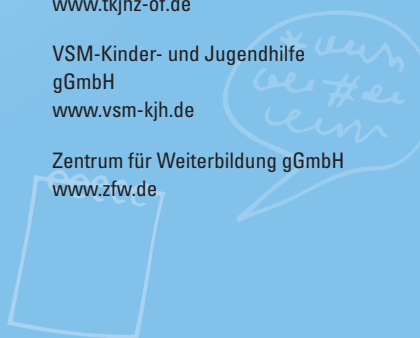
Salus-Gesellschaft mbH
www.salus-gesellschaft.net

SALO GmbH
www.salo-partner.de

Theresien Kinder- und Jugendhilfe-
zentrum und St. Josephshaus e.V.
www.tkjhz-of.de

VSM-Kinder- und Jugendhilfe
gGmbH
www.vsm-kjh.de

Zentrum für Weiterbildung gGmbH
www.zfw.de

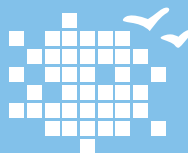


ZUM VORMERKEN:
JOBMESSE 2024
Freitag, 02.02.2024

ANMELDUNG UNTER:



beratung@uni-frankfurt.campuservice.de



Career
Service

**Career Service der Goethe-Universität
Frankfurt a. M.**

Ursula Krämer

Telefon +49 (0)69 715857-125

uk@uni-frankfurt.campuservice.de



stellenportal.uni-frankfurt.de



[@careerunifrankfurt](https://www.instagram.com/careerunifrankfurt)



cc@uni-frankfurt.campuservice.de